

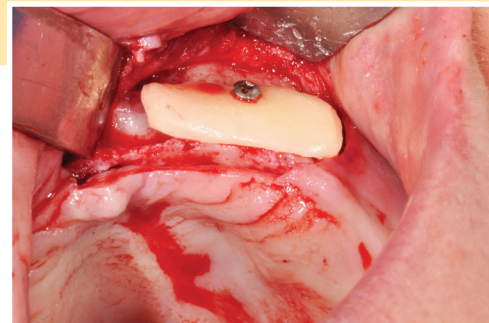
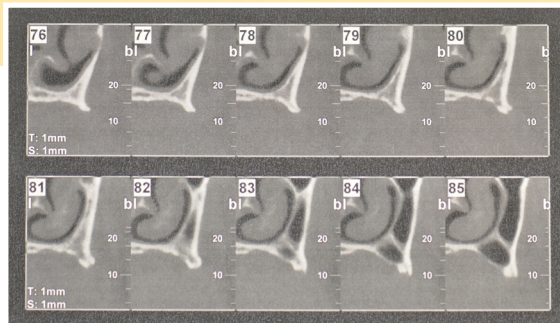
CRITERI DI SCELTA DELLE TECNICHE RICOSTRUTTIVE OSSEE

LIVE SURGERY

Dr. Fabio Liviero
Dr.ssa Vittoria Troiani

Paina di Giussano (MB), giovedì 10 maggio 2018

IL CORSO È IN FASE DI ACCREDITAMENTO CON 12,8 CREDITI FORMATIVI E.C.M. NAZIONALE



ABSTRACT

Le ricostruzioni delle creste alveolari a scopo preimplantare sono rese possibili grazie a molteplici metodiche che offrono risultati sicuri e stabili nel tempo.

Per ottimizzare i risultati, si suggerisce di utilizzare un protocollo terapeutico che permette di scegliere la metodica ricostruttiva in funzione del tipo di difetto osseo. In particolare, si pongono in evidenza tre punti di riflessione:

- a) I difetti ossei alveolari si possono classificare in tre grosse categorie: creste a lama di coltello, creste di forma triangolare, creste ossee con deficit di una/ due pareti.*
- b) Le tecniche ricostruttive ossee sono raggruppabili in tre grosse categorie: gli innesti ossei a blocco, gli innesti di osso particolato associato alle griglie di titanio od alle membrane, gli split crest in una o più fasi.*
- c) Riguardo agli impianti, si ricordano 3 fondamenti per un adeguato e longevo funzionamento della protesi su impianti; devono essere posizionati quanto più paralleli all'asse di carico masticatorio, devono essere di diametro adeguato e devono avere un adeguato e sufficiente quantitativo di osso circonferenziale.*

Ciò premesso, la scelta della appropriata metodica ricostruttiva deve essere fatta in funzione del difetto osseo, in modo da ridurre il più possibile la morbilità postoperatoria per il paziente, e, nello stesso tempo, perseguire l'obiettivo di ottenere un'ampia e stabile ricostruzione ossea in grado di supportare i carichi masticatori implantari nel corso degli anni.

PROGRAMMA

08.45 Registrazione dei partecipanti

09.00 Introduzione delle tematiche affrontate durante il corso
Presentazione ed analisi del caso che sarà sottoposto ad intervento chirurgico

10.00 Chirurgia live: rientro su un precedente innesto con posizionamento di impianti
L'intervento sarà analizzato mediante un confronto interattivo costante tra relatore e discenti, collegati con la sala operatoria tramite circuito audio/video

13.00 Lunch

14.00 Analisi dettagliata dell'intervento eseguito dal professionista in mattinata, schema teorico di sintesi finale sugli argomenti trattati, discussione dei casi clinici dei partecipanti

17.00 Termine dei lavori

È possibile presentare un proprio caso clinico (inerente la tematica affrontata), che sarà motivo di confronto con il relatore e con gli altri partecipanti.

Preghiamo in tal caso di contattare la segreteria organizzativa prima della data del corso per la presentazione della documentazione che sarà successivamente discussa.

PROFILO DEI RELATORI

Dr. Fabio Liviero

Laureato in odontoiatria e protesi dentaria, laureato in medicina e chirurgia, specialista in chirurgia maxillo facciale, perfezionato in implantoprotesi ed in ortodonzia intercettiva.

È autore di numerose pubblicazioni su riviste scientifiche e di relazioni congressuali a livello nazionale ed internazionale su argomenti di chirurgia orale e chirurgia maxillo facciale con la partecipazione a corsi di aggiornamento, simposi, congressi, seminari e workshop.

Ha svolto attività istituzionale ospedaliera presso la Divisione di chirurgia maxillo facciale in Milano.

Attualmente svolge la libera professione in Milano.

È membro attivo di numerose società scientifiche nazionali ed internazionali.

Dr.ssa Vittoria Troiani

Laureata in odontoiatria e protesi dentaria, specialista in ortognatodonzia e gnatologia clinica, perfezionata in ortodonzia intercettiva, ortodonzia clinica per bambini e adulti ed in tecniche riabilitative nelle disfunzioni cranio-cervico-mandibolari.

È autrice di diverse pubblicazioni su riviste scientifiche e di relazioni congressuali su argomenti di ortognatodonzia, patologia articolare e biomeccanica applicata alla clinica ortodontica con la partecipazione a stage, corsi di aggiornamento, congressi, seminari e simposi.

Già consulente giornalista su argomenti di odontoiatria e ortodonzia per la rivista "Il giornale dell'odontoiatra", Casa editrice Masson.

Attualmente svolge la libera professione in Milano e Giussano.

È membro attivo di numerose società scientifiche di ricerca.

SCHEDA D'ISCRIZIONE

DATI DEL PARTECIPANTE

Cognome e Nome

.....

DATI PER LA FATTURAZIONE (dati obbligatori)

Ragione Sociale

Sede Legale-Indirizzo

E-mail

Tel.

Partita IVA

Codice Fiscale

(se diverso da partita IVA)

QUOTA DI PARTECIPAZIONE

€ 250,00 + IVA 22% (tot. € 305,00)

Assegno **Bonifico Bancario**
specificare il tipo di pagamento effettuato

Allegare l'assegno o copia del bonifico effettuato e spedire tramite raccomandata e/o posta elettronica a:

e20 S.r.l. - Via Antonio Cecchi, 4/7 - 16129 Genova (GE) - c.a. Sig. Mauro Casu
tel. 010 5960362 - fax 010 5370882 e-mail: fax@e20srl.com - www.e20srl.com

e20 S.r.l. garantisce la massima riservatezza dei dati anagrafici e fiscali da Lei forniti, che vengono trattati elettronicamente da e20 S.r.l. stessa nel rispetto delle misure minime di sicurezza e secondo principi di correttezza, liceità e trasparenza ed utilizzati per l'invio d'informazioni sui nostri prodotti e proposte commerciali. Il conferimento dei dati non è obbligatorio, ma necessario al fine della prestazione. Nel caso in cui i dati non venissero forniti non sarà possibile partecipare all'iniziativa in oggetto. Ai sensi dell'art. 7 del decreto legislativo 196/2003 Lei ha diritto in qualsiasi momento a consultare, far modificare, cancellare i dati o semplicemente opporsi al loro utilizzo scrivendo a e20 S.r.l. Qualora non desiderasse ricevere ulteriori comunicazioni, barrare la casella a fianco.

CONSENSO: attraverso il conferimento del Suo indirizzo e-mail e del nr. di fax (del tutto facoltativi) esprime il Suo specifico consenso al loro utilizzo per i fini sopra specificati.

firma data

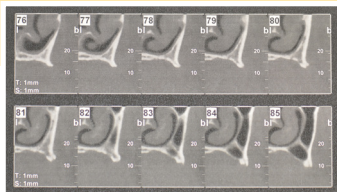
CRITERI DI SCELTA DELLE TECNICHE RICOSTRUTTIVE OSSEE

LIVE SURGERY

Dr. Fabio Liviero
Dr.ssa Vittoria Troiani

Paina di Gussano (MB), giovedì 10 maggio 2018

IL CORSO È IN FASE DI ACCREDITAMENTO CON 12,8 CREDITI FORMATIVI E.C.M. NAZIONALE



Con il contributo non condizionato di



INFORMAZIONI GENERALI

QUOTA DI PARTECIPAZIONE

€ 250,00 + IVA 22% (tot. € 305,00)

SEDE

CENTRO SPECIALISTICO IN ORTODONZIA E CHIRURGIA ORALE
Via IV Novembre, 136 - 20034 Paina di Gussano (MB)

MODALITÀ DI ISCRIZIONE

Il corso è a numero chiuso (nr. massimo 10 partecipanti).

Le iscrizioni verranno accettate in ordine di arrivo, solo a pagamento avvenuto.

Per iscriversi compilare il modulo di adesione specificando il tipo di pagamento effettuato, allegare l'assegno o copia del bonifico e spedire tramite raccomandata e/o posta elettronica a:

PROVIDER: e20 S.r.l.

Via Antonio Cecchi, 4/7 - 16129 Genova

c.a. Sig. Mauro Casu - tel. 010 5960362 - fax 010 5370882

e-mail: fax@e20srl.com - sito web: www.e20srl.com

È possibile iscriversi online tramite il sito www.e20srl.com effettuando il pagamento tramite carta di credito.

ACCREDITAMENTO E.C.M.

Il Corso è in fase di accreditamento con 12,8 crediti formativi E.C.M. Nazionale.

Il rilascio della certificazione dei crediti è subordinato alla partecipazione al corso e alla corrispondenza tra la professione del partecipante e quella cui l'evento è destinato. Non è consentito il rimborso in caso di mancata partecipazione.

MODALITÀ DI PAGAMENTO

- assegno bancario NON TRASFERIBILE intestato a **e20 S.r.l.**
- bonifico bancario sul C/C **e20 S.r.l.** Carispezia - Credit Agricole
Agenzia 1- Genova IBAN: "IT75B0603001486000046670093"
- pagamento online con Carta di Credito tramite il sito: www.e20srl.com

Causale: CRITERI DI SCELTA DELLE TECNICHE RICOSTRUTTIVE OSSEE
LIVE SURGERY - Paina di Gussano (MB), 10 maggio 2018

