

# IL CARICO IMMEDIATO: LA NUOVA SFIDA DELL'IMPLANTOLOGIA ORALE

## LIVE SURGERY

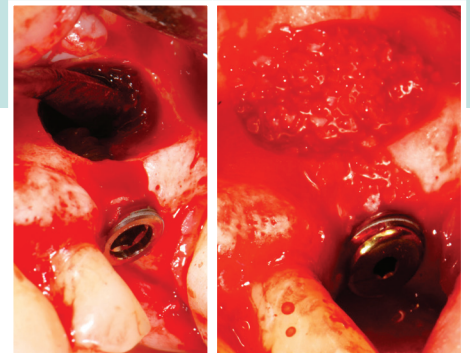
**Dr. Massimo Cianci**  
**Odt. Riccardo Maggi**  
*sede*



INTERNATIONAL IMPLANT TRAINING SCHOOL®  
Scuola di implantologia

**Nuova Olonio (SO), venerdì 25 maggio 2018**

IL CORSO È IN FASE DI ACCREDITAMENTO CON 14,8 CREDITI FORMATIVI E.C.M. NAZIONALE



*Il corso è focalizzato sulla riabilitazione a carico immediato utilizzando impianti in casi di edentulia parziale o totale dei mascellari con particolare attenzione all'implantologia post-estrattiva a carico immediato nei settori estetici anteriori e posteriori.*

*Saranno inoltre messe a confronto le tecniche di carico immediato tra impianti dritti e impianti inclinati con la proiezione di video chirurgici di live surgery.*

*L'incontro si rivolge ad odontoiatri e medici chirurghi che desiderano ampliare le proprie competenze in implantologia nella progettazione ed esecuzione di casi complessi non solo in riferimento alle procedure chirurgiche, ma anche relativamente alla progettazione ed esecuzione dei manufatti protesici.*



*08.45 Registrazione dei partecipanti*

**09.00** Carico immediato in implantologia: impianti dritti ed impianti inclinati

**10.00** Trattamento delle atrofie mascellari: importanza dei tempi e dei metodi nell'organizzazione del team chirurgico e protesico

*Le varie tematiche saranno affrontate anche attraverso la proiezione di video di casi clinici con discussione interattiva*

*11.00 Coffee break*

**11.15** Chirurgia live: intervento di implantologia a carico immediato  
*L'intervento eseguito sarà analizzato durante la fase live mediante un confronto interattivo costante tra relatore e discenti collegati con la sala operatoria tramite circuito audio/video*

**12.30** Presa delle impronte

*13.00 Lunch*

**14.00** Costruzione in diretta della protesi fissa per il carico immediato in laboratorio

**15.30** Consegna della protesi al paziente

**16.00** Discussione e progettazione dei casi clinici portati dai partecipanti

*17.30 Termine dei lavori*

*Ogni partecipante potrà portare un caso clinico (inerente alla tematica del corso) che sarà esaminato e discusso durante la giornata.  
Al corso potrà partecipare gratuitamente anche l'odontotecnico del medico iscritto.*

## PROFILO DEI RELATORI

### **Dr. Massimo Cianci**

*Il Dr. Cianci è nato a Milano il 26 agosto 1962. Nel marzo 1988 si è laureato in Medicina e Chirurgia presso l'Università Statale di Milano con il massimo dei voti e lode. Presso la medesima Università si è specializzato in Cardiologia con lode e si è perfezionato nei seguenti corsi:*

*anno accademico 1997/1998 in Implantologia e Protesi Dentale presso l'Ospedale San Raffaele (Prof. R.Ciancaglini);*

*anno accademico 1998/1999 in Tecniche Riabilitative delle Disfunzioni Cranio Cervico Mandibolari presso l'Ospedale Policlinico (Prof. S. Santoro);*

*anno accademico 1999/2000 in Chirurgia Parodontale presso l'Ospedale San Paolo di Milano (Prof. R. Weinstein).*

*In questi 20 anni il Dr. Cianci ha sviluppato un'ampia esperienza in implantologia a carico immediato con particolare attenzione alle gravi atrofie dei mascellari con impianti diritti e inclinati e alle più moderne tecniche di rigenerazione ossea bimascellare.*

*Dal 2015 è responsabile scientifico dell'International Implant Training School.*

### **Odt. Riccardo Maggi**

*Riccardo Maggi si è diplomato Odontotecnico nel 1983 presso l'Istituto A. Volta di Lecco.*

*Dal 2005 collabora a tempo pieno ed in esclusiva con lo Stomatologico Lariano con incarico di responsabile di laboratorio.*

*Amplia la sua formazione con la tecnica di carico immediato su 4 impianti, specializzandosi nella realizzazione di barre e strutture costruite in CAD-CAM.*

*Si è specializzato anche nella progettazione e costruzione di Placche Gnatologiche con la tecnica del Prof. Piero Silvestrini.*

*Presso l'International Implant Dental School® è responsabile della didattica per medici e odontotecnici relativa al carico immediato su impianti con metodica tradizionale e CAD-CAM.*

## SCHEDA D'ISCRIZIONE

### DATI DEL PARTECIPANTE

Cognome e Nome .....

### DATI PER LA FATTURAZIONE (dati obbligatori)

Ragione Sociale .....

Sede Legale-Indirizzo .....

E-mail .....

Tel. ....

Partita IVA .....

Codice Fiscale.....  
(se diverso da partita IVA)

### QUOTA DI PARTECIPAZIONE

**€ 370,00 + IVA 22% (tot. € 451,40)**

**Assegno**       **Bonifico Bancario**

**specificare il tipo di pagamento effettuato**

Allegare l'assegno o copia del bonifico effettuato e spedire tramite raccomandata e/o posta elettronica a:

**e20 S.r.l.** - Via Antonio Cecchi, 4/7 - 16129 Genova (GE) - c.a. Sig. Mauro Casu  
tel. 010 5960362 - fax 010 5370882 e-mail: fax@e20srl.com - www.e20srl.com

e20 S.r.l. garantisce la massima riservatezza dei dati anagrafici e fiscali da Lei forniti, che vengono trattati elettronicamente da e20 S.r.l. stesso nel rispetto delle misure minime di sicurezza e secondo principi di correttezza, liceità e trasparenza ed utilizzati per l'invio d'informazioni sui nostri prodotti e proposte commerciali. Il conferimento dei dati non è obbligatorio, ma necessario al fine della prestazione. Nel caso in cui i dati non venissero forniti non sarà possibile partecipare all'iniziativa in oggetto. Ai sensi dell'art. 7 del decreto legislativo 196/2003 Lei ha diritto in qualsiasi momento a consultare, far modificare, cancellare i dati o semplicemente opporsi al loro utilizzo scrivendo a e20 S.r.l.. Qualora non desiderasse ricevere ulteriori comunicazioni, barri la casella a fianco.

CONSENSO: attraverso il conferimento del Suo indirizzo e-mail e del nr. di fax (del tutto facoltativi) esprime il Suo specifico consenso al loro utilizzo per i fini sopra specificati.

firma ..... data .....

# IL CARICO IMMEDIATO: LA NUOVA SFIDA DELL'IMPLANTOLOGIA ORALE

LIVE SURGERY

**Dr. Massimo Cianci**  
**Odt. Riccardo Maggi**

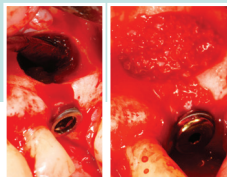
sede



INTERNATIONAL IMPLANT TRAINING SCHOOL®  
Scuola di implantologia

**Nuova Olonio (SO), venerdì 25 maggio 2018**

IL CORSO È IN FASE DI ACCREDITAMENTO CON 14,8 CREDITI FORMATIVI E.C.M. NAZIONALE



Con il contributo non condizionato di



## INFORMAZIONI GENERALI

### QUOTA DI PARTECIPAZIONE

€ 370,00 + IVA 22% (tot. € 451,40)

### SEDE

Sala corsi presso "International Implant Training School"



INTERNATIONAL IMPLANT TRAINING SCHOOL®  
Scuola di implantologia

Via Spluga 44/A - 23020 Nuova Olonio (SONDRIO)

### MODALITÀ DI ISCRIZIONE

Il corso è a numero chiuso nr. massimo 30 partecipanti (15 odontoiatri e 15 odontotecnici). Le iscrizioni verranno accettate in ordine di arrivo, solo a pagamento avvenuto.

Per iscriversi compilare il modulo di adesione specificando il tipo di pagamento effettuato, allegare l'assegno o copia del bonifico e spedire tramite raccomandata e/o posta elettronica a:

### PROVIDER: e20 S.r.l.

Via Antonio Cecchi, 4/7 - 16129 Genova

**c.a. Sig. Mauro Casu** - tel. 010 5960362 - fax 010 5370882

e-mail: fax@e20srl.com - sito web: www.e20srl.com

**È possibile iscriversi online tramite il sito [www.e20srl.com](http://www.e20srl.com) effettuando il pagamento tramite carta di credito.**

### ACCREDITAMENTO E.C.M.

Il Corso è in fase di accreditamento con 14,8 crediti formativi E.C.M. Nazionale.

Il rilascio della certificazione dei crediti è subordinato alla partecipazione al corso e alla corrispondenza tra la professione del partecipante e quella cui l'evento è destinato. Non è consentito il rimborso in caso di mancata partecipazione.

### MODALITÀ DI PAGAMENTO

- assegno bancario NON TRASFERIBILE intestato a **e20 S.r.l.**
- bonifico bancario sul C/C **e20 S.r.l.** Carispezia - Credit Agricole Agenzia 1- Genova IBAN: "IT75B060300148600046670093"
- pagamento online con Carta di Credito tramite il sito: [www.e20srl.com](http://www.e20srl.com)

**Causale: IL CARICO IMMEDIATO: LA NUOVA SFIDA DELL'IMPLANTOLOGIA ORALE - LIVE SURGERY - Nuova Olonio (SO), 25 maggio 2018**

