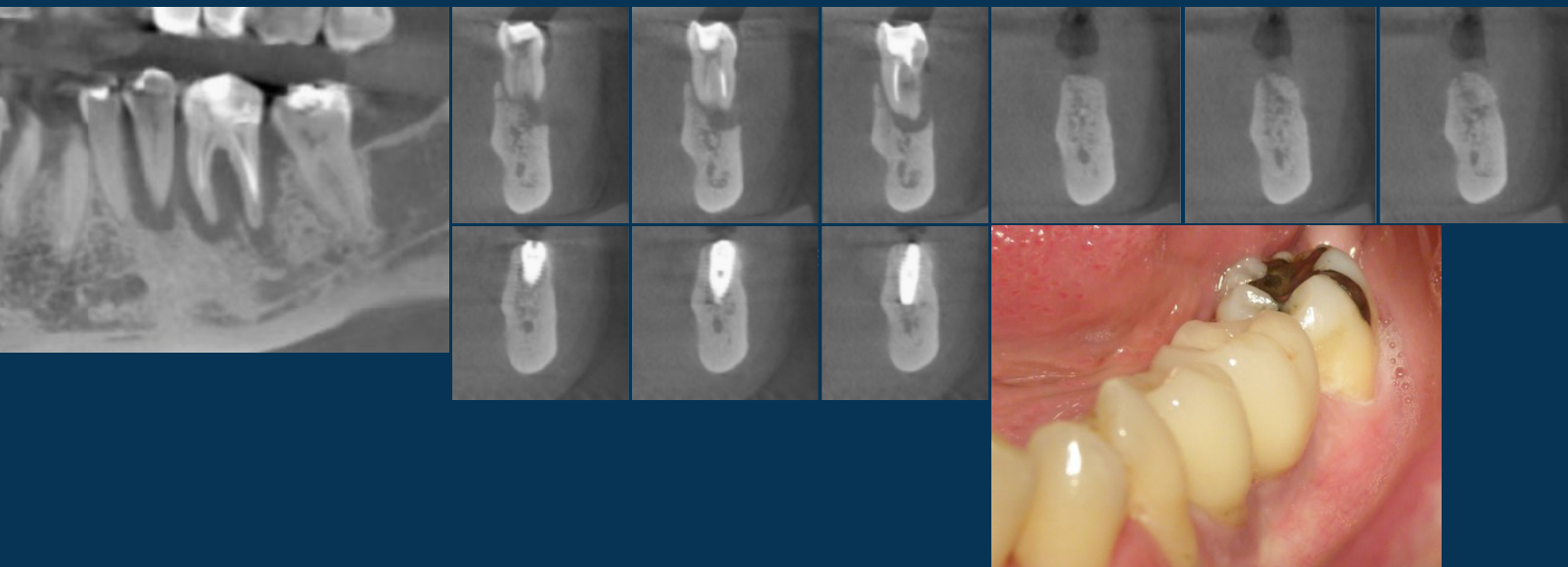


IL DENTE COME MATERIALE DA INNESTO



30 APRILE 2022

HOTEL RIZZI

VIA BORGONOVO 46 - CASTEL SAN GIOVANNI (PC)

10,4 crediti ECM



Dott. Elio Minetti

Milano- Italy / Graduate in Dentistry University of Milan – Italy

Postgraduate Certificate in Implantology and Aesthetic dentistry NYU – USA

Clinical Coordinator New York University C.D.E. – USA

Scientific Responsible Tooth Transformer

Professor A.C., Department of Biomedical, Surgical and Dental Sciences,
University of Milan - Italy

Abstract

Il corso verterà sulla possibilità di utilizzare la dentina autologa quale materiale per la rigenerazione ossea guidata. L'osteoiduzione è la possibilità indotta da un biomateriale di causare neoformazione di tessuto osseo anche in situazione eterotopica cioè quando inserito nel contesto di tessuto non osteogenetico cioè muscolo, connettivo sottocutaneo.

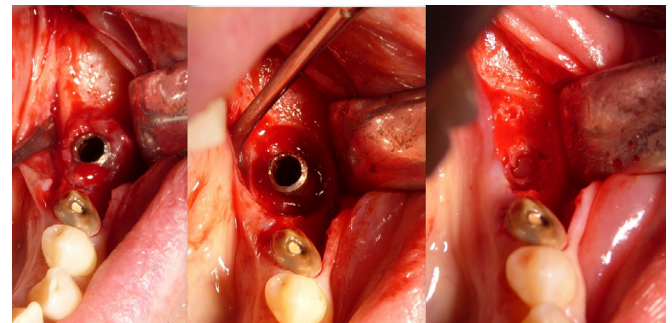
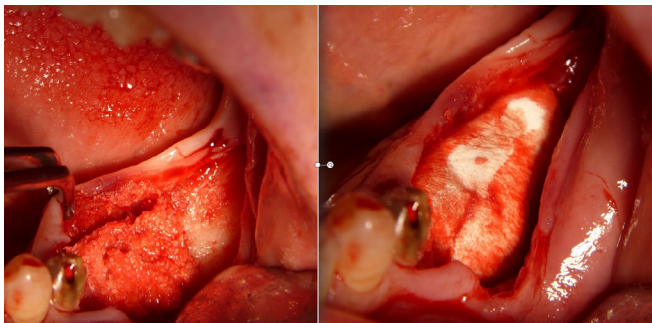
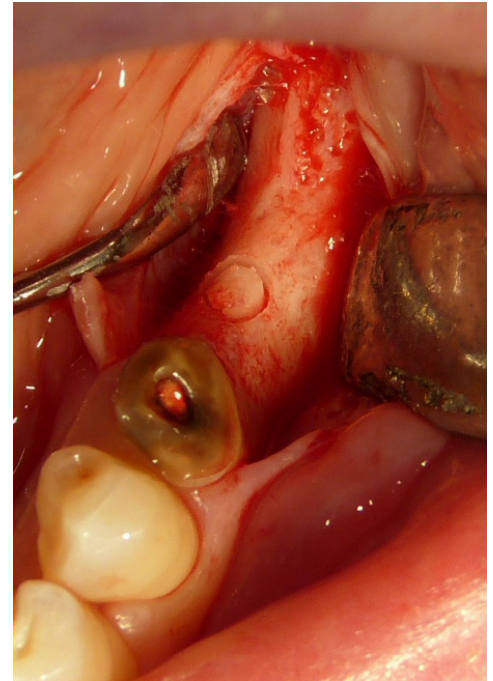
I biomateriali di comune utilizzo hanno queste caratteristiche? Negli ultimi anni l'utilizzo di derivati del dente è stato considerato uno dei potenziali materiali da innesto per trattare i difetti ossei, ma quali sono le reali potenzialità? In letteratura numerosi autori riferiscono della presenza di proteine morfogenetiche e fattori di crescita nel dente.

Ma è possibile utilizzare queste labili quantità per i nostri fini rigenerativi? Anni di studi per riuscire a produrre un particolato di dentina che presenta caratteristiche di osteoconduttività e osteoinduttività ottimali utilizzabile nella rigenerazione ossea guidata.

L'analisi della letteratura dal 1967 ad oggi di più di 200 studi, esami in vitro presso l'università di Milano e numerose analisi istologiche di casi clinici sono serviti per capire come sia possibile trattare il dente al fine di ottimizzare i contenuti in proteine nobili ed effettuare tecniche rigenerative innovative. Dall'evoluzione di un'idea ad un dispositivo utilizzabile nella pratica quotidiana.

Programma

- **9:30-10:30**
Fondamenti di rigenerazione ossea guidata
- **10:30-12:00**
il dente come materiale sostitutivo dell'osso
- **12:00-13:00**
Studi in vitro con materiale di origine dentale
- **13:00-14:00**
Pausa pranzo
- **14:00-15:00**
Strumenti e procedure per la processazione del sostituto osseo di origine dentale
- **15:00-16:00**
Caratteristiche istologiche del sostituto osseo di origine dentale: l'evidenza scientifica
- **16:00-17:30**
Casi clinici e discussione



Modalità iscrizione

Per partecipare al corso basterà iscriverti attraverso la pagina dedicata, saldare la quota e il gioco è fatto. Clicca il bottone qui sotto.



Corso accreditato per 20 odontoiatri

Con il contributo incondizionato



Segreteria Organizzativa

e20 S.r.l. (Provider ECM n. 410)
Via A. Cecchi, 4/7 scala B
16129 Genova

Tel: +39 010 5960362
Fax: +39 010 5370882
Email: corsi@e20srl.com
C.F. e P.I.: 01236330997



Quote

€ 200 + IVA

**Soci ANDI Piacenza e dipendenti di soci ANDI Piacenza
50% SCONTO**

In caso di mancata partecipazione verrà effettuato un rimborso al netto dei diritti di Segreteria (50% della quota di iscrizione iva compresa) solo se la disdetta scritta sarà pervenuta alla Segreteria entro e non oltre una settimana dallo svolgimento dell'evento. Le iscrizioni saranno ritenute valide solo se accompagnate dalla quota di iscrizione o dalla ricevuta del bonifico.

Modalità pagamento

- Bonifico bancario sul C/C e20 S.r.l.
Banca Carige SpA Agenzia 7 - Genova
IBAN: **IT 78106 175 014 070 000 021 26680**
- On-line tramite il sito **www.e20srl.com**

Sede del corso

HOTEL RIZZI
Via Borgonovo 46,
29015 Castel San Giovanni (PC)

Convenzione Hotel:
Camera singola € 68
Camera doppia € 78