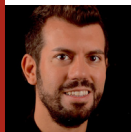




# Restauri diretti ed indiretti: qualità & ottimizzazione dei tempi

FAD

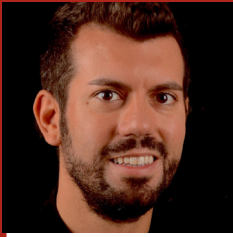
VALEVOLE FINO AL 10 DICEMBRE 2022



Relatore:  
**Luca Tacchini**

**FAD:**  
**50** crediti ECM





## Luca Tacchini

Laureato in Odontoiatria e Protesi dentaria presso l'Università degli Studi di Brescia, Socio Attivo ESCD (European Society of Cosmetic Dentistry) e socio Effettivo Amici di Brugg.

Tiene corsi di conservativa estetica diretta e indiretta in Italia e all'estero. Il corso è giunto alla sua 22a Edizione con 200 corsisti iscritti. Relatore a conferenze in Italia ed all'estero. È autore e co-autore, su riviste internazionali, di articoli inerenti la conservativa e la fissa.

Vincitore nel 2014 del 1° Premio Italiano e del 1° Premio Europeo Photocontest per il caso clinico Italiano ed Europeo. Ha partecipato al Brugg's Gymnasium degli Amici di Brugg nel 2014.

Si dedica con particolare interesse alla conservativa ed alla protesi in zona estetica, con il supporto dello smile design. Libero professionista in Brescia.

---

## Abstract

Scopo del corso teorico-pratico, giunto alla sua 22a edizione con oltre 230 corsisti, sarà quello di approfondire i diversi ambiti dell'odontoiatria restaurativa diretta e indiretta, soprattutto attraverso le 35 ore di attività pratica. Il fine sarà quello di suggerire consigli pratici per affrontare con serenità e successo l'attività clinica quotidiana, evitando sprechi di tempo e rendendo semplice e snello per tutti il processo di recupero dell'elemento dentale compromesso.

Il corso è costruito ad hoc per permettere a tutti i corsisti di applicare da subito sul paziente quanto illustrato e realizzato manualmente nel corso.

# Programma

- **Perni in fibra**

Come, quando, perché vanno utilizzati. Cementazione e materiali per rendere la de cementazione un evento impossibile. Quale perno scegliere e quando il perno è veramente necessario? La valutazione dell'effetto ferula.

- **Gli intarsi in composito o ceramica**

Quando e come proporli. I benefici e i limiti.

- **Build up**

Come realizzarlo e come rifinirlo in casi semplici ed estremi. Quando scegliere tra rialzo del gradino cervicale e allungamento chirurgico di corona clinica.

- **Presca dell'impronta**

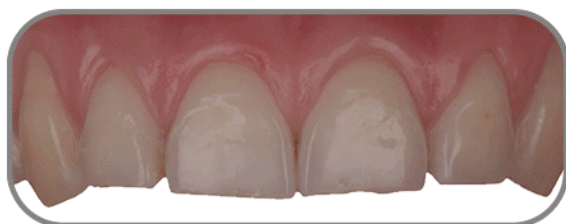
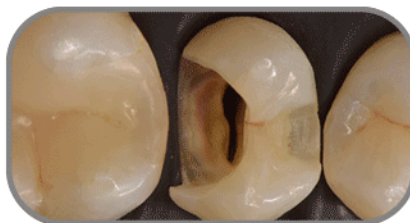
I materiali ed i sistemi adeguati per ottenere intarsi di estrema precisione.

- **Realizzazione dell'intarsio**

Gestione dell'anatomia e dei punti di contatto.

- **Cementazione e rifinitura dell'intarsio**

3 step per evitare imprecisioni e debordi.



## Modalità iscrizione

Per partecipare al FAD in diretta basterà iscriverti attraverso la pagina dedicata, saldare la quota e il gioco è fatto. Con la tua login e la tua password, potrai entrare subito sulla **piattaforma e20 - catalogo fad e webinar** e partecipare al tuo corso on line.

**ISCRIZIONE  
FAD**



### Segreteria Organizzativa

e20 S.r.l. (Provider ECM n. 410)  
Via A. Cecchi, 4/7 scala B  
16129 Genova

Tel: +39 010 5960362  
Fax: +39 010 5370882  
Email: [corsi@e20srl.com](mailto:corsi@e20srl.com)  
C.F. e P.I.: 01236330997



### Quote

**€ 600 + IVA**

In caso di mancata partecipazione verrà effettuato un rimborso al netto dei diritti di Segreteria (50% della quota di iscrizione iva compresa) solo se la disdetta scritta sarà pervenuta alla Segreteria entro e non oltre una settimana dallo svolgimento dell'evento. Le iscrizioni saranno ritenute valide solo se accompagnate dalla quota di iscrizione o dalla ricevuta del bonifico.

### Modalità pagamento

- Bonifico bancario sul C/C e20 S.r.l.  
Banca Carige SpA Agenzia 7 - Genova  
IBAN: **IT 78106 175 014 070 000 021 26680**
- On-line tramite il sito **[www.e20srl.com](http://www.e20srl.com)**