



# ClinicaMente

Intercettare, diagnosticare e classificare le malattie parodontali

**DAL 10 FEBBRAIO 2024 AL 30 GENNAIO 2025**



30 crediti ECM

Scarica la nostra app





## **Dott.ssa Consuelo Sanavia**

Laureata in Igiene Dentale presso l'Università di Genova. Docente all'insegnamento di "Scienze e tecniche di igiene orale applicate alla comunità" presso il CLID dell'Università di Genova, tutor clinico presso la Clinica Odontoiatrica dell' Università di Genova. Già docente a corsi di perfezionamento e master di I livello universitari presso Università di Genova, La Sapienza di Roma, Università di Brescia, Università di Siena. Autrice e coautrice di testi ed articoli sulla prevenzione orale. Relatore a congressi e conferenze nazionali ed internazionali. Autore e coautrice di numerosi articoli scientifici e testi inerenti alla prevenzione orale. Fondatrice e Past President SISIO (Società Italiana Scienze Igiene Orale). Organizza corsi di formazione ed eventi per Igienisti Dentali e Odontoiatri orientati ad una pratica clinica moderna e basata sulle EBM.

## ABSTRACT

Clinicamente è un videocorso completo per la diagnosi, la valutazione clinica dei tessuti e la classificazione del paziente parodontale. Le parti dedicate alla lettura dei tessuti sono state curate con molte immagini e ti guideranno ad una clinica avanzata e non scontata con una particolare attenzione alla terminologia. Una guida alla costruzione della cartella parodontale e consigli su come gestire la documentazione nella clinica di tutti i giorni. Alcuni video ti guideranno alle procedure strumentali del sondaggio comprese le forzazioni.

Un approfondimento sul fenotipo parodontale ed un focus sulle recessioni ti porteranno a rivalutare vecchi paradigmi confrontandoli con le nuove evidenze per il tuo aggiornamento.

Le parti conclusive del corso di clinica applicata, ti consentiranno di fare una vera e propria esercitazione guidata per consolidare i concetti trattati durante il corso.

Durante le lezioni potrai scaricare il materiale allegato come strumento didattico ma utile da tenere con te anche durante la tua clinica.

Tutto il corso è aggiornato alle nuove linee guida ed evidenze scientifiche.

### Schisi (cleft) di Stillman

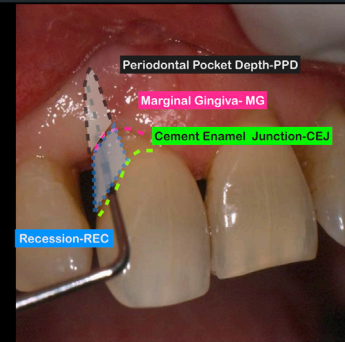


SE HAI LE RESSIONI E' COLPA DELLO SPAZZOLINO!  
LA TECNICA SBAGLIATA SPINGE IN SU' LA GENGIVA!

**LA RESSIONE DA SPAZZOLINO NON ESISTE!**



### PPD + REC= CAL CLINICAL ATTACHEMENT LEVEL

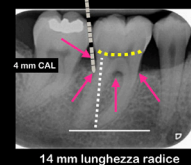


### RBL- RADIOGRAPHIC BONE LEVEL

CEJ Cervical Enamel Junction

ACL (Apical Crest Level)

AL (Apical Level)



$$RBL = 4 \text{ (mm cal)} : 14 \text{ (Lunghezza radice)} = 20,28 \times 100 = 28\%$$

# PROGRAMMA

## **Lezione 1 (16 minuti)**

### **INTRODUZIONE AL CORSO**

In questa lezione introduttiva si definiscono gli obiettivi del corso e gli obiettivi della terapia parodontale in una visione aggiornata e olistica del paziente. Concetto di salute parodontale e di salute clinica riportata alle 4 condizioni cliniche parodontali. Cenni sui meccanismi infiammatori parodontali, link sistemici ed end point per il mantenimento della salute parodontale.

## **Lezione 2 (19 minuti)**

### **ANATOMIA PARODONTALE**

Nella lezione si ripassano le caratteristiche anatomiche e la terminologia che descrive parodonto e gengiva. Si descrive l'ampiezza biologica verticale, le caratteristiche della gengiva aderente e delle strutture ossee.

## **Lezione 3 (23 minuti)**

### **VALUTAZIONE GENGIVALE E PARODONTALE: SALUTE E MALATTIA**

Nella prima parte della lezione si descrivono le caratteristiche morfologiche e cliniche della gengiva sana e malata, i fattori determinanti e come distinguere tra le gengiviti indotte o non indotte da placca. Si descrivono quadri di gengivite ulcero necrotica, ipertrofie e fessure di Stilmann. Una esercitazione su immagini cliniche ti guideranno alla corretta descrizione della condizione clinica e la sua gravità. Nella seconda parte si descrivono le caratteristiche della malattia parodontale, della perdita ossea e dei fattori che possono modificare la salute parodontale.

## **Lezione 4 (22 minuti)**

### **IL SONDAGGIO PARODONTALE: STRUMENTI E TECNICHE**

In questa lezione si descrivono le caratteristiche delle sonde parodontali, il posizionamento e come leggere la profondità di tasca. I video mostrano le tecniche di sondaggio di tutte le aree e delle forcazioni.

## **Lezione 5 (19 minuti)**

### **COMPILAZIONE DELLA CARTELLA PARODONTALE**

Una guida completa alla compilazione della cartella parodontale. Distinzione tra profondità di tasca (PPD) e perdita di attacco clinico (CAL). Come individuare la gengiva aderente e cosa segnare in cartella. Rilevazione delle recessioni e della perdita della papilla per un approfondimento clinico.

## **Lezione 6 (8 minuti)**

### **PERIODONTAL SCREENING AND RECORDING PSR**

In questa lezione si descrive la procedura del PSR e come utilizzare questo indice epidemiologico nella pratica clinica. Il modulo allegato e stampabile offre una cartella parodontale comprensiva di uno spazio per il PSR. PSR procedura. Cartella parodontale- Fronte-retro.

## **Lezione 7 (19 minuti)**

### **INDICI CLINICI**

In questa lezione si discutono le tecniche di rilevamento e l'utilizzo clinico degli indici clinici come strumento di intercettazione e di monitoraggio della malattia parodontale. Attraverso degli esempi pratici, l'autrice offre un metodo di valutazione igienica semplificato per monitorare la compliance e i deficit del paziente. Le tabelle allegate e stampabili rappresentano dei quadri

tipici della distribuzione del biofilm sulle superfici dentali ed il calcolo in percentuale attribuibile.

### **Lezione 8 (35 minuti)**

#### **FENOTIPO GENGIVALE E CLASSIFICAZIONE DELLE RECESSIONI**

In questa lezione si discutono le caratteristiche dei tessuti gengivali parodontali distinguendo le caratteristiche del fenotipo sottile e spesso e le differenti implicazioni cliniche. Si discutono le cause delle recessioni REC gengivali, il ruolo dello spazzolino e le nuove evidenze scientifiche. Si descrive la nuova classificazione delle recessioni secondo Cairo et al. 2018.

### **Lezione 9 (18 minuti)**

#### **LETTURA DELLE RADIOGRAFIE (ALESSIA IOMMIELLO)**

Si passa in rassegna l'argomento dell'interpretazione radiografica nella valutazione del paziente parodontale, inquadrandolo nella stadiazione e considerandone i possibili fattori perpetuanti come carie radicolari, danni iatrogeni e infezioni endo/parodontali.

### **Lezione 10 (16 minuti)**

#### **CLASSIFICAZIONE 2017: NUOVA SUDDIVISIONE**

Prima parte introduttiva sulla classificazione parodontale 2017 dove si descrive la nuova suddivisione delle malattie parodontali. Un focus sulle malattie necrotizzanti e sul perché il diabete non viene incluso nelle malattie sistemiche associate alla malattia parodontale.

### **Lezione 11 (16 minuti)**

#### **CLASSIFICAZIONE : STAGING E GRADING (ALESSIA IOMMIELLO)**

Nella parte iniziale un focus per identificare l'RBL (Radiographic Bone Level) e lettura delle tabelle tradotte per una maggiore comprensione della determinazione dello stadio e del grado della malattia parodontale secondo la nuova classificazione del 2017. Si troveranno allegate le tabelle tradotte per un utilizzo quotidiano facilitato. Si lasciano delle tabelle stampabili sullo Staging e Grading in inglese e tradotte in italiano per una più semplice fruizione.

### **Lezione 12- Clinica Applicata 1 (15 minuti)**

Una esercitazione pratica su immagini e dati clinici di casi clinici con malattia gengivale

### **Lezione 13- Clinica Applicata 2 (10 minuti)**

Esercitazione pratica su casi complessi parodontali, la relatrice guida ad una lettura obiettiva e clinica dei casi applicando la nuova classificazione

### **Lezione 14- Clinica Applicata 3 (30 minuti)**

Esercitazione pratica di altri due casi complessi parodontali, la relatrice guida ad una lettura obiettiva e clinica dei casi applicando la nuova classificazione. Saluti finali ai partecipanti

## Modalità iscrizione

Per partecipare al corso basterà iscriverti attraverso la pagina dedicata, saldare la quota e il gioco è fatto. Clicca il bottone qui sotto.



In caso di mancata partecipazione verrà effettuato un rimborso al netto dei diritti di Segreteria (50% della quota di iscrizione iva compresa) solo se la disdetta scritta sarà pervenuta alla Segreteria entro e non oltre una settimana dallo svolgimento dell'evento. Le iscrizioni saranno ritenute valide solo se accompagnate dalla quota di iscrizione o dalla ricevuta del bonifico.

## Segreteria Organizzativa

e20 S.r.l. (Provider ECM n. 410)  
Via A. Cecchi, 4/7 scala B  
16129 Genova

Tel: +39 010 5960362  
Fax: +39 010 5370882  
Email: [corsi@e20srl.com](mailto:corsi@e20srl.com)  
C.F. e P.I.: 01236330997



## Modalità pagamento

- Bonifico bancario sul C/C e20 S.r.l. Banca BPER Agenzia 7 - Genova
- IBAN: IT 58J05 387 014 070 000 470 48850
- On-line tramite il sito [www.e20srl.com](http://www.e20srl.com)