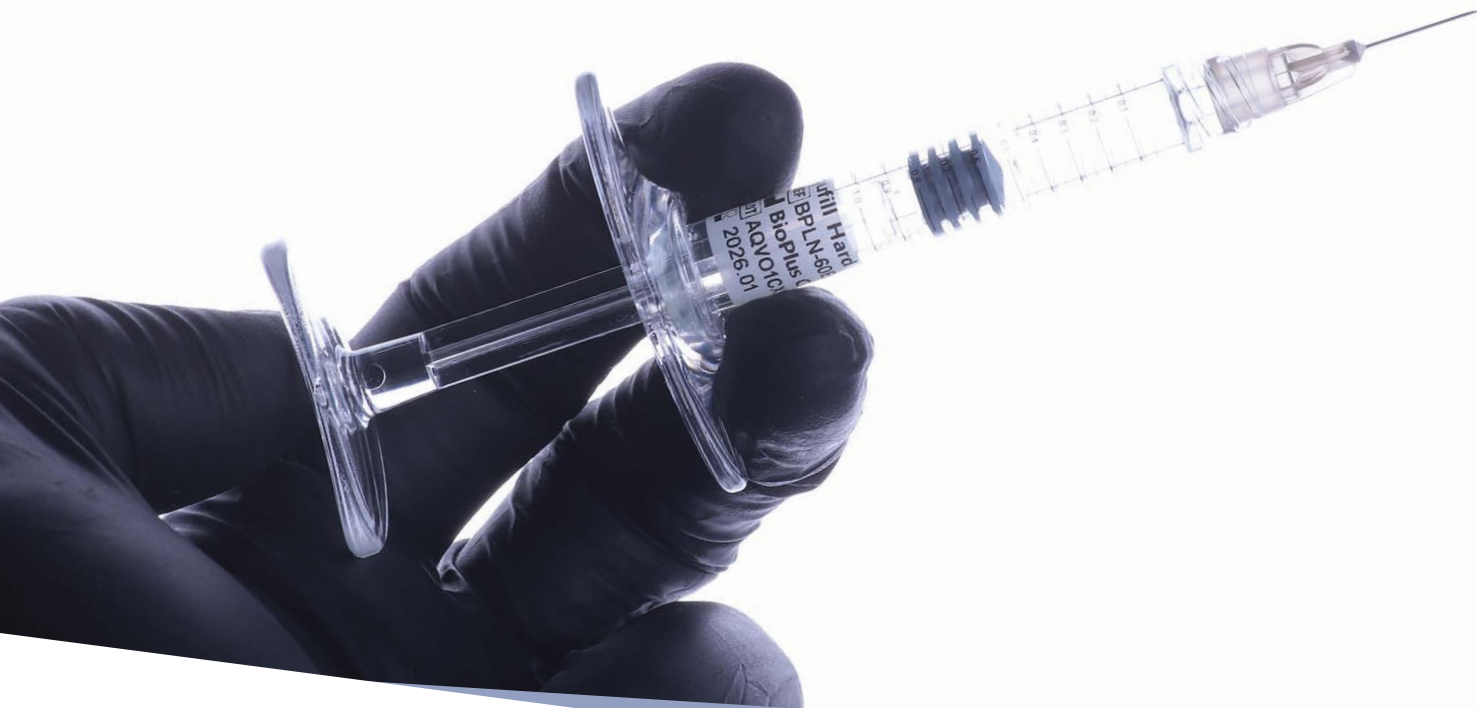


**CORSO DI 1 GIORNO**

permette di ottenere

**10 CREDITI ECM**



*Genova*  
*Sede 20*

**14 DICEMBRE 2024**

**MAX 12 PARTECIPANTI**

## **Modulo base medicina estetica - Filler**

**DOTT. ANDREA BARUFFALDI**

## ABSTRACT

L'utilizzo dei filler per completare e finalizzare l'estetica dei nostri pazienti è una tecnica ormai integrata nella pratica odontoiatrica.

In questo corso verrà illustrata la formulazione del piano terapeutico-estetico con un focus sul filler, i criteri decisionali per un approccio personalizzato ai nostri pazienti e la documentazione necessaria.

Verrà spiegato come poter iniziare a fare il trattamento filler sui vostri pazienti in totale sicurezza e con la corretta conoscenza dei materiali da utilizzare e le specifiche sulle regioni del viso su cui intervenire.

Il corso affronterà tutte le parti teoriche e, nella seconda parte della giornata, ogni partecipante effettuerà l'esercitazione su manichino con la supervisione del docente (manichini che riproducono esattamente le condizioni del paziente).

## PROGRAMMA

### SABATO 14 DICEMBRE

9,00 - 13,00: Corso - parte teorica

13,00 - 13,30: Light lunch

13,30 - 18,00: Corso - parte pratica

### ARGOMENTI DELLA GIORNATA

- Introduzione
- Aspetti normativi
- Anatomia applicata alla medicina estetica
- Acido ialuronico: proprietà, applicazioni, merceologia
- Tecniche di biostimolazione
- Tecniche e strumenti per l'utilizzo di filler
- Analisi del paziente
- Documentazione
- Schemi di impianto
- Le complicanze e la loro gestione
- Simulazione su manichino
- Quale filler utilizzare ed in quale area
- Come introdurre la medicina estetica nello studio odontoiatrico

## DOTT. ANDREA BARUFFALDI

Laureato a pieni voti in Odontoiatria e Protesi Dentaria presso l'Università degli Studi dell'Insubria nel 2013.

Terminato il percorso di studi ha proseguito la propria formazione nel campo della conservativa, della protesi estetica e della parodontologia. Nel campo della medicina estetica si è formato in contesti nazionali ed internazionali, dove ha acquisito e affinato tecniche riguardanti il trattamento di labbra e viso.

Nel 2016 è stato selezionato come unico partecipante italiano per il P3 International Program, che ha come obiettivo la formazione di opinion leader a livello mondiale.

Relatore ad eventi nazionali e internazionali, e istruttore per aziende del settore odontoiatrico, in particolare nel campo delle metodiche digitali.

Ricopre il ruolo di segretario culturale per la sezione di Piacenza dell'Associazione Nazionale Dentisti Italiani.

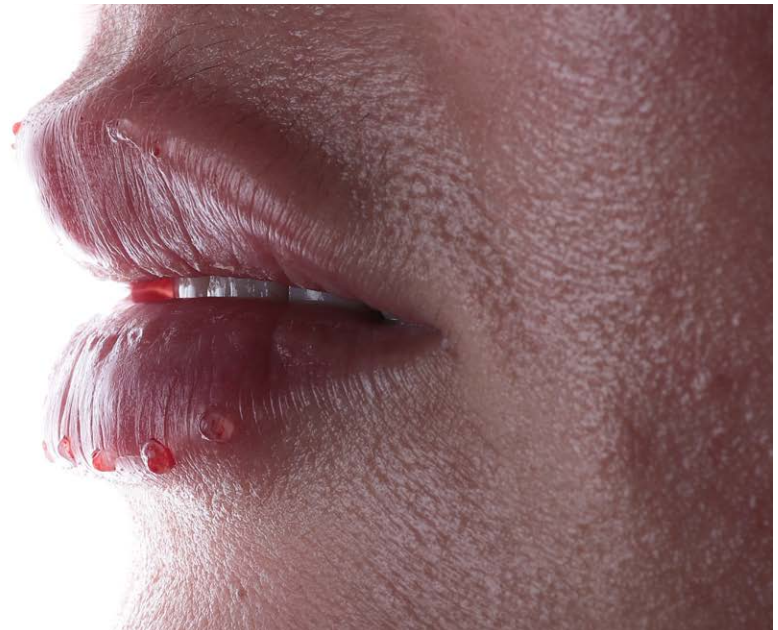
Componente del board PEERS (Platform for Exchange, Education, Research Science) 2020-2021 Italia.

Docente di fotografia presso l'International School of Practical Aesthetic Medicine.

Responsabile regionale Emilia Romagna per l'Associazione Scientifica di Medicina e Odontoiatria Estetica.

Esercita la libera professione a Piacenza e Milano occupandosi esclusivamente di protesi e medicina estetica.





## Modalità iscrizione



**WhatsApp**  
**366 6985470**



**Chiamaci**  
**010 5960362**

## Segreteria Organizzativa

e20 S.r.l. (Provider ECM n. 410)

Via A. Cecchi, 4/7 scala B

16129 Genova

Tel: +39 010 5960362

Email: corsi@e20srl.com

**Web: e20srl.com**

C.F. e P.I.: 01236330997



## Sede del corso

**SEDE E20**

Via Antonio Cecchi, 4 - 16129 Genova (GE)

## Quota

**Corso = 350 € + IVA**

**La quota comprende:**

- Attestato di partecipazione
- Materiali per le esercitazioni
- Attestato ECM
- **1 confezione a scelta di filler in omaggio**



**MASSIMO 12 PARTECIPANTI**

### MODALITÀ DI PAGAMENTO

- Bonifico bancario sul C/C e20 S.r.l.  
BPER Banca Agenzia 7 - Genova  
IBAN: IT58J0538701407000047048850
- On-line tramite il sito [www.e20srl.com](http://www.e20srl.com)

Con il contributo incondizionato di:



**B&B DENTAL**  
IMPLANT COMPANY

In caso di mancata partecipazione verrà effettuato un rimborso al netto dei diritti di Segreteria (50% della quota di iscrizione iva compresa) solo se la disdetta scritta sarà pervenuta alla Segreteria entro e non oltre 15 giorni lavorativi prima dallo svolgimento dell'evento per comprovati motivi. Le iscrizioni saranno ritenute valide solo se accompagnate dalla quota di iscrizione o dalla ricevuta del bonifico.