

**14 SERATE  
PER OTTENERE  
50 CREDITI ECM**

**e20**  
eventi s.r.l.

**X14**

**2024**

***Appetizer & Learning***

**INIZIO DELLE SERATE  
CON L'APERITIVO OFFERTO  
ALLE ORE 20.00  
RELAZIONE: 20.30 - 22.30  
DIRETTA WEBINAR: 20.30**

# 29 GENNAIO 2024

## LET'S'GO VERTICAL!

## LA TECNICA B.O.P.T. E LA GESTIONE DEI PROFILI EMERGENTI PROTESICI

1

L'approccio protesico BOPT, grazie ad una preparazione senza linea di finitura (preparazione feather edge) e ad un appropriato profilo emergente del provvisorio, che deve essere gradualmente adattato e modificato, permette e facilita un graduale adattamento dei tessuti gengivali ai cambiamenti apportati ai profili emergenti dei provvisori stessi. Questo approccio permette di ottenere con una ottima predicibilità la salute dei tessuti gengivali e, quando necessario e/o richiesto, di raggiungere una perfetta armonia dell'architettura gengivale. I profili gengivali così ottenuti permettono di mantenere il rapporto degli stessi con i manufatti protesici stabile nel lungo periodo, garantendo ottimi risultati estetici e funzionali.



**Dott. Mauro Bazzoli**



# 13 FEBBRAIO 2024

# 2

## IL MARGINE DEL RESTAURO PROFONDO ED I TESSUTI PARODONTALI: QUALE IL COMPORTAMENTO CLINICO IDEALE?

I restauri estesi sia parziali che totali spesso presentano dei **margini situati in profondità** nel contesto del parodonto che non solo risultano impossibili da gestire da parte del clinico durante le varie fasi operative ma che non rispettano i delicati tessuti parodontali di attacco sopracrestali.

Durante la serata verranno analizzate le differenti tecniche atte a risolvere il problema considerando la loro indicazioni a seconda della situazione clinica.



**Dott. Stefano Patroni**



# 14 MARZO 2024

# 3

## **DAI DATI ALLA PROPOSTA DEL PIANO DI CURA *COME I DATI DELLO STUDIO ODONTOIATRICO POSSONO MIGLIORARE LA PERCENTUALE DI CHIUSURA DEI PIANI DI CURA***

La gestione ottimale di uno Studio Odontoiatrico passa attraverso l'analisi costante e approfondita dei dati.

Solo in questo modo è possibile individuare le aree di miglioramento su cui intervenire per migliorare la percentuale di chiusura dei piani di cura.

Innanzitutto, scegliere quali dati è necessario reperire, pianificarli, organizzarli e qualificarli diventa la priorità in una gestione efficace dello studio. Inoltre, sapere calcolare in modo scientifico la percentuale di chiusura dei piani di cura è fondamentale per capire come migliorarla.

Durante l'evento verranno illustrati gli strumenti, le strategie e le soluzioni pratiche che permettono di diminuire il tasso di decadimento degli appuntamenti e, di conseguenza, aumentare la percentuale di chiusura dei piani di cura.



**Dott. William  
Fiorani**



**Dott. Massimo  
Ranaudo**



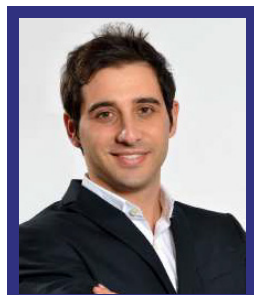
# 15 APRILE 2024

## PREVENIRE IL RIASSORBIMENTO OSSEO POST-ESTRATTIVO. LA TECNICA DI SOCKET SHIELD.

# 4

Una complicanza comune che si verifica in seguito all'estrazione di un elemento dentale è il riassorbimento dell'osso vestibolare e, come conseguenza, il rischio di peggiorare il risultato estetico quando il dente viene sostituito con un impianto dentale. Al fine di evitare questa spiacevole complicanza vengono utilizzate numerose strategie come, ad esempio, la procedura di GBR tramite l'ausilio di sostituti ossei con o senza l'utilizzo di membrane. Tuttavia, questi approcci risultano, spesso, invasivi e richiedono l'utilizzo di biomateriali.

Una tecnica recente, nota come Socket Shield Technique, sembra essere una valida alternativa terapeutica per stabilizzare l'architettura ossea e gengivale, senza utilizzare alcun tipo di materiale da innesto e riducendo l'invasività chirurgica.



**Dott. Piero  
Lazzari**



**Dott. Paolo  
Ceribelli**



# 6 MAGGIO 2024

## LA SEDAZIONE INTRANASALE UNA VIA VIA FUNZIONALE E SICURA PER LA GESTIONE DELL'ODONTOFOBIA.

5

La Missione, è, ridefinire l'immagine dell'Odontoiatra, che, consapevole delle abilità che può mettere in atto verso i pazienti, può portare il loro benessere, la loro sicurezza, il loro comfort, in primo piano. Pochi e semplici gesti che, "come una carezza", possono garantire un'esperienza unica e ripetibile, ricca di competenze procedurali. Tecniche, farmaci, Medical device, ci permettono di gestire un'area di criticità dell'Odontostomatologia, l' Odontofobia, che in genere rappresenta una condizione limitante per alcuni pazienti, verso le cure necessarie per la salute non solo orale. Questo capitolo dell' Odontoiatria, deve essere gestito in sicurezza ed a oggi, anche il dentista può essere in grado di eseguire queste procedure per agire sul controllo della paura, dell'ansia, del dolore, di una eventuale emergenza medica, in modo da essere preparato e sicuro, soprattutto, quando richiesto dalla clinica di tutti i giorni. Questo nuovo modo di apprendimento ti permetterà di confrontarti con te stesso ed adoperare ad un cambiamento verso una miglioramento della professione e della salute in sicurezza dei tuoi pazienti. endovenosa o inalatoria con protossido d'azoto. Questa si può attuare in modo più rapido ed efficace per intervenire nella veicolazione dei farmaci, mettendo naturalmente a disposizione due vie in una e confermandosi come una tecnica procedurale per la sedazione, l' ansiolisi, nelle emergenze mediche, e nella gestione del dolore, consolidata ed efficace non solo in Odontostomatologia.



**Dr. Oscar Malaguti**



# 21 MAGGIO 2024

## COME RIGENERARE L'ATTACCO PARODONTALE INTERPROSSIMALE E RICREARE LE PAPILLE INTERDENTALI.

6

La familiarità con la terapia implantare, ha spinto negli ultimi anni molti clinici a preferire questa soluzione rispetto a cercare di salvare i denti parodontalmente compromessi. In realtà studi a lungo termine e revisioni sistematiche mostrano come sia possibile trattare e mantenere per molto tempo denti che hanno sofferto di parodontite. Diversi studi hanno mostrato come la terapia implantare, non sia sempre la panacea, ma presenti problemi nel mantenimento. L'evoluzione in odontoiatria parte dalle nuove soluzioni per il controllo del biofilm batterico, i protocolli di terapia non chirurgica per eradicare i parodontopatogeni. La nuova classificazione delle Malattie Parodontali sottolinea l'importanza dell'attacco clinico interdentale per assegnare lo stadio di gravità della Malattia nel paziente parodontale. Per molti anni l'attenzione degli studi sulla rigenerazione parodontale, si è concentrata sulla componente infraossea. Inizialmente le tecniche avevano l'obiettivo di poter posizionare le membrane riducendo il rischio di esposizione dei materiali rigenerativi. Successivamente i fattori di crescita hanno permesso di utilizzare tecniche semplificate e meno invasive per rigenerare il difetto infraosseo. Più recentemente le conoscenze della gestione dei tessuti molli, e l'individuazione del fenotipo gengivale, unite alla necessità di rigenerazione di un difetto interdentale hanno permesso di disegnare nuovi approcci chirurgici che permettono di migliorare lo spessore dei tessuti gengivali ed un guadagno di attacco clinico interdentale.



**Prof. Giulio Rasperini**



# 4 GIUGNO 2024

# 7

## EVOLUZIONE DA BUY NOW PAY LATER (BNPL) A DILAZIONE DI PAGAMENTO, COME AUMENTARE IL CONTO ECONOMICO DELLO STUDIO ODONTOIATRICO

Presentazione di giusti criteri di economia dello studio odontoiatrico, per incrementare i volumi del conto economico attraverso l'utilizzo di innovative soluzioni di pagamento digitali, diversificando da soluzioni fornite dal mondo bancario e dal credito tradizionale.



**Dott. Andrea Gheno**



**Dott. Fabrizio Franzoni**





# 17 SETTEMBRE 2024

## LE 10 REGOLE PER UNA GESTIONE ECONOMICA EFFICIENTE DELLO STUDIO

8

L'incontro si prefigge l'obiettivo di presentare quelli che, nell'esperienza del relatore e delle sue continue frequentazioni degli studi dentistici, rappresentano i punti fondamentali da seguire per una efficace gestione organizzativa/economica dello studio dentistico a partire soprattutto dalla zona segreteria.

Accoglienza del paziente, gestione delle prime visite, organizzazione del preventivo e modalita' di pagamento, aspetti fiscali e altri argomenti verranno introdotti per poi essere eventualmente approfonditi anche in sede privata qualora il partecipante ne facesse richiesta.

Come sempre, il relatore cercherà di fare sempre un taglio molto "pratico" agli argomenti presentati.



**Arcangelo Zullo**

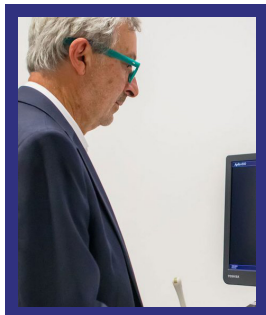


# 30 SETTEMBRE 2024

## DALLA 2D ALLA 3D TECNICHE D'ESAME E CASI

9

La transizione dalla diagnostica 2D alla diagnostica 3D ha rivoluzionato il campo della radiologia e dell'imaging medico. Le tecniche di imaging 3D offrono una visione più dettagliata e accurata delle strutture anatomiche, consentendo una migliore comprensione delle patologie e una pianificazione più precisa dei trattamenti. Il relatore, con un'esperienza radiologica di oltre 30 anni, vi illustrerà diversi casi clinici sui quali utilizzare vari accorgimenti per una lettura corretta dell'immagine.



**Dott. Corrado Gazzero**



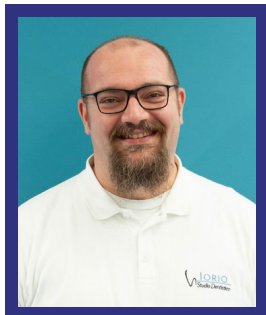
# 14 OTTOBRE 2024

## CAD/CAM IN OFFICE: NE VALE LA PENA?

# 10

È ormai già noto che realizzare in autonomia i manufatti protesici direttamente in studio sia tecnicamente possibile. Ma la domanda che legittimamente si pone chi non ha ancora sfruttato questa opportunità è: ma sarà davvero un vantaggio per la mia attività?

Nel corso della serata verrà presentata l'esperienza del relatore di approccio alla metodica, suggerendo anche un percorso per passi successivi di sviluppo della curva di apprendimento, andando ad analizzare le difficoltà incontrate e la loro soluzione.



**Dott. Marco Iorio**



# 28 OTTOBRE 2024

## LA TERAPIA PARODONTALE DI SUPPORTO.

11

La terapia parodontale di supporto, nota anche come terapia di mantenimento parodontale, è un trattamento continuativo che viene fornito dopo la terapia parodontale iniziale per mantenere la salute delle gengive e prevenire la ricomparsa dell'infiammazione e dell'infezione parodontale.

Questa terapia è essenziale per i pazienti che hanno avuto una malattia parodontale avanzata o che sono a rischio di svilupparla. Durante la terapia di supporto, il dentista o l'igienista dentale eseguiranno una serie di procedure che includono la pulizia dei denti, la rimozione del tartaro e la valutazione della salute parodontale.

Il Relatore proporrà una nuova tecnica di terapia parodontale di supporto atta a fornire ai partecipanti una tecnica semplice, minimamente invasiva, predicibile; da utilizzare il lunedì successivo nei propri studi.



**Dott. Michele Brosio**



# 11 NOVEMBRE 2024

# 12

## **SBIANCAMENTO DENTALE: COMPNDERE LA STRUTTURA, IL COLORE E LE DISCROMIE DEI DENTI VITALI**

Il trattamento di sbiancamento dei denti vitali si è sviluppato in maniera significativa nel corso degli ultimi anni divenendo sempre più efficace e sicuro grazie a nuove tecnologie e materiali e parallelamente sempre più richiesto dai pazienti a fronte di una più evoluta attenzione all'estetica del sorriso ed alla salute della bocca più in generale.

Ciò che è rappresenta la base per ogni tipologia di trattamento sbiancante di successo è la necessaria comprensione della struttura macroscopica ed istologica dei tessuti del dente, dei fattori che ne determinano gli attributi cromatici e le cause che determinano inestetismi e discromie, sui quali intervenire appunto con i differenti tipi di trattamento sbiancante.

Oggetto di questo corso sarà la presentazione degli elementi di base della struttura del dente, i fattori che definiscono il colore degli elementi dentari e le caratteristiche ed origini delle discromie, aspetti fondamentali da conoscere e valutare al fine di pianificare ed impostare la più idonea modalità di sbiancamento, rendere più predicibili e soddisfacenti i risultati sia per noi operatori che soprattutto per i pazienti ed acquisire una metodica specifica di gestione clinica dei nostri trattamenti.



**Dott. Stefano Checchi**



# 25 NOVEMBRE 2024

## USO E MANUTENZIONE DELLO STRUMENTO ROTANTE

# 13

SERATA APERTA ANCHE ALLE ASSISTENTI ALLA POLTRONA

Uno dei problemi più rilevanti nello studio odontoiatrico è l'usura dello strumentario.

I due relatori ci daranno tutti i 'Tips & Tricks' per, non solo una manutenzione efficace dello strumentario, ma soprattutto per il loro corretto utilizzo.



**Dott. Leo  
Altamura**



**Dott.  
Piergiuseppe  
Vesentini**

# 4 DICEMBRE 2024

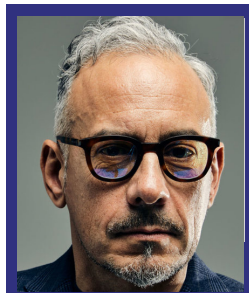
## IL RESTAURO ESTETICO ANTERIORE IN COMPOSITO SEMPLIFICATO: COLORE DIGITALE E FORMA

14

La moderna odontoiatria ha raggiunto l'eccellenza grazie ai progressi nei materiali e nelle tecniche, ma questa eccellenza frequentemente può risultare complessa. Le resine sono il materiale di restauro più utilizzato al mondo, ma spesso sono associate all'odontoiatria di bassa qualità. Questa ambiguità è dovuta alle tecniche di utilizzo. Si guiderà il partecipante a comprendere e applicare tecniche semplici per rendere l'odontoiatria affidabile ed esteticamente eccellente. Sottolineando la scelta del colore col aiuto di colorimetria digitale per il successo del restauro estetico semplificato e la comprensione delle tecniche semplificate permetterà di raggiungere un alto livello di eccellenza estetica nei nostri restauri, senza rinunciare alla più alta qualità.



**Dott. Jordi  
Manauta**



**Dott. Walter  
Devoto**



## Modalità iscrizione



WhatsApp  
366 6985470



Chiamaci  
010 5960362

## Segreteria Organizzativa

e20 S.r.l. (Provider ECM n. 410)

Via A. Cecchi, 4/7 scala B

16129 Genova

Tel: +39 010 5960362

Email: corsi@e20srl.com

Web: **e20srl.com**

C.F. e P.I.: 01236330997



## Sede del corso

**NOVOTEL**

Via Antonio Cantore, 8 - 16149 Genova (GE)

## Quota

**SIA IN DIRETTA WEBINAR CHE IN PRESENZA:**

**€ 60.00 + IVA**

In caso di mancata partecipazione verrà effettuato un rimborso al netto dei diritti di Segreteria (50% della quota di iscrizione iva compresa) solo se la disdetta scritta sarà pervenuta alla Segreteria entro e non oltre una settimana dallo svolgimento dell'evento. Le iscrizioni saranno ritenute valide solo se accompagnate dalla quota di iscrizione o dalla ricevuta del bonifico.

## Modalità pagamento

- Bonifico bancario sul C/C e20 S.r.l.  
BPER Banca Agenzia 7 - Genova  
IBAN: IT 58J05 387 014 070 000 470 48850
- On-line tramite il sito [www.e20srl.com](http://www.e20srl.com)

*Con il contributo incondizionato di:*



Technology  
Store

