

21 SETTEMBRE 2024

Best Western Park Hotel, Piacenza



Dott. Andrea Polesel

CORSO PRATICO

**STRATEGIE OPERATIVE
IN ENDO-RESTAURATIVA**

10 CREDITI ECM

*Materiale di consumo (motori, frese,
manipoli, etc) - Forniti dall'organizzazione*



Dott. Andrea Polese

Laurea con lode in Odontoiatria. Socio Attivo della Società Italiana di Endodonzia (SIE) dal 2001. Socio Attivo dell'Accademia Italiana di Odontoiatria Conservativa e Restaurativa (AIC) dal 2014.

Certified Member dell'European Society of Endodontology (ESE), International Member dell'American Association of Endodontists (AAE).

Professore a Contratto in Endodonzia all'Università di Genova (2007-24) e docente per la Fellowship in Advanced Endodontics dal 2015, ha tenuto corsi in Iran, Egitto, Dubai, Bahrain, Libano, Qatar, Kuwait.

Membro della Commissione Accettazione Soci (2014-2018) e del Consiglio Direttivo della SIE per il biennio 2019-20, riconfermato con lo stesso incarico (Segretario Culturale Nazionale) nel 2021-22 e nel biennio 2023-24 in qualità di Coordinatore della Comunicazione.

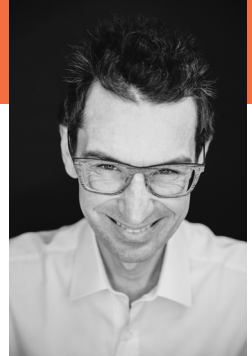
Segretario Culturale della Sezione Ligure della SIE (SEL) per 2 mandati (2009-13).

Membro della Commissione Editoriale (2016-17) e Culturale di AIC (2019-20-21-22 riconfermato per i bienni successivi 2023-24 e 2025-26). Responsabile di "Progetto hAICarie" (triennio 2016-17-18).

Membro della Commissione Culturale di AIOM (2015-16).

Autore di pubblicazioni nazionali ed internazionali in endodonzia, restaurativa e chirurgia. Autore del Cap13 del Testo Atlante di Anatomia Endodontica (SIE/Tecniche Nuove 2011), del Cap13 del Manuale di Endodonzia (SIE/Edra 1°ediz. 2013), del Cap14 dello stesso Manuale (SIE/Edra 2°ediz. 2020), autore del Cap25 e co-autore del Cap 26 del testo di Endodonzia di A. Castellucci (Edra 2021), co-autore del testo "Odontoiatria Restaurativa Estetica" (AIC/Quintessenza 2021), autore del Capitolo 5.4 del testo "Taglio e Forma" (2° edizione Edra 2021), dei Capitoli 1.5 e 2.8 del testo "Endo e Resto" (Edra 2022), del Capitolo 6 del testo "Sonic" (Edra 2023), co-autore del Capitolo 15, "Laser ed Endodonzia" del testo di P.Vescovi (Ariesdue 2023).

Tiene relazioni e corsi in Italia e all'estero, esercita l'attività clinica privata ad Arenzano (Genova, Italia), nella gestione interdisciplinare di casi clinici complessi di endodonzia, restaurativa e chirurgia.



Abstract

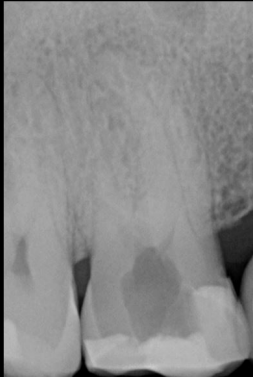
La semplificazione delle tecniche di strumentazione endodontica ha raggiunto livelli tali da consentire ad ogni dentista generico ben addestrato di eseguire preparazioni canalari rapide, conservative e sicure nel rispetto dell'anatomia originaria e dei principi biologici di base. La combinazione di nuove leghe e design innovativi sta generando sistemi rotanti e reciprocanti sempre più affidabili ed ergonomici. Cavità d'accesso, detersione, sigillo apicale e restauro post endodontico rappresentano le fasi operative che, insieme alla sagomatura, sono in grado di condizionare in modo determinante il successo di ogni trattamento endodontico. La scelta di nuovi strumenti e materiali abbinati a sequenze operative personalizzate, in funzione del caso clinico, possono rappresentare l'arma vincente nella moderna odontoiatria. Senza mai dimenticare il ruolo di diagnosi e piano di trattamento interdisciplinare nella predicibilità a lungo termine di ogni terapia.

OBIETTIVO DEL CORSO è discutere le nuove strategie operative in endonzia ortograde e restaurativa post endodontica, con la presentazione di casi clinici, protocolli operativi e consigli pratici che possono semplificare l'attività clinica quotidiana di dentisti generici, neolaureati e specialisti.

Una sessione finale con esercitazioni pratiche consentirà ai partecipanti di mettere immediatamente in pratica le tecniche apprese durante le presentazioni teoriche.



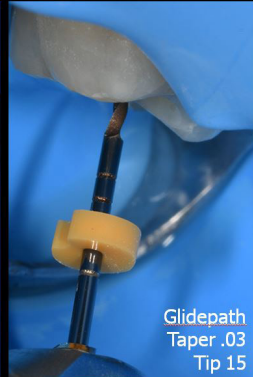
PREOPERATIVE X-RAY



PREFLARING

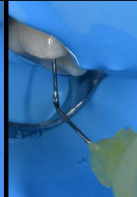
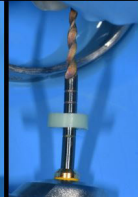


GLIDE-PATH



SINGLE VISIT ENDO RESTO 1° STEP: PREFLARING & GLIDE - PATH

Minimally Invasive Root Canal Preparation



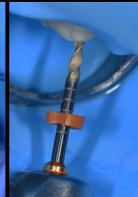
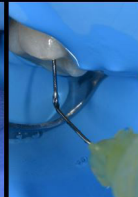
Cleaning

Working Length

Finishing
One File
Tip 25
Taper ~

1 Visit Endo Resto

SHAPING - WL - PATENCY - GAUGING - FINISHING



Gauging 25

Cleaning

Patency

Finishing

Programma

SESSIONE TEORICA: 9.30 - 11.30

- Cavità d'accesso. Razionale e frese per una preparazione rapida e conservativa.
- La Sagomatura con sistemi rotanti. Flessibilità, resistenza, semplicità, mini-invasività in un design innovativo.
- La Detersione. Protocolli Clinici e Strumentario.

COFFEE-BREAK: 11.30 - 12.00

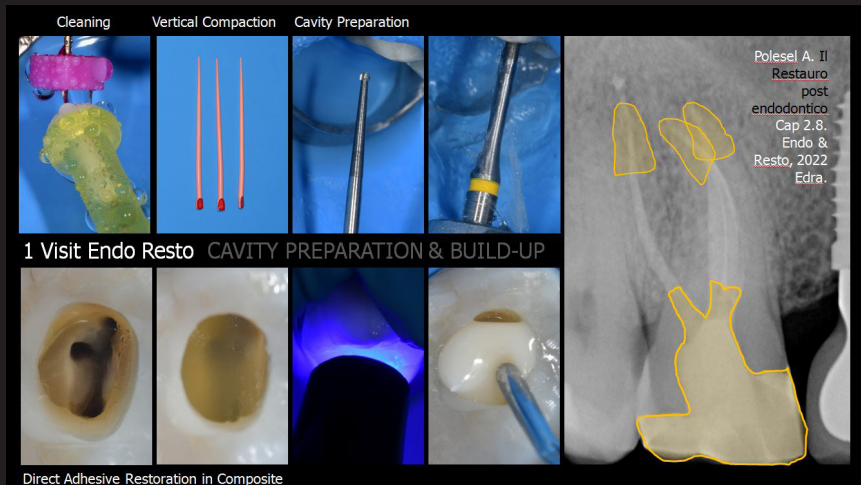
SESSIONE TEORICA: 12.00 - 13.30

- Il Sigillo Apicale con la Tecnica del Cono Singolo e Cementi Bioceramici. Siamo ad una svolta epocale?
- Il Sigillo Coronale. Restauro diretto, perni in fibra, onlay, overlay, veneerlay, corona completa. Indicazioni e fasi cliniche.

LIGHT LUNCH: 13.30 - 14.30

SESSIONE PRATICA: 14.30 - 17.30

- Sagomatura con strumenti rotanti e/o reciprocanti su denti estratti con cavità d'accesso preparata dai partecipanti prima del corso.
- Sigillo coronale con adesivi smalto dentali, materiali compositi e/o perni in fibra.



Modalità iscrizione



WhatsApp
366 6985470



Chiamaci
010 5960362



Iscrizione
Online

Materiale richiesto

- Sistemi ingrandenti utilizzati abitualmente
- Una spatola plugger per modellare il composito
- 2-3 denti estratti con cavità d'accesso preparata e canali sondati con k-file 10

Segreteria Organizzativa

e20 S.r.l. (Provider ECM n. 410)

Via A. Cecchi, 4/7 scala B
16129 Genova

Tel: +39 010 5960362

Email: corsi@e20srl.com

Web: e20srl.com

C.F. e P.I.: 01236330997



Sede del corso

BEST WESTERN PARK HOTEL

Str. Val Nure, 7 - 29122 Piacenza (PC)

CON IL CONTRIBUTO INCONDIZIONATO DI

COLTENE

Quota

€ 300,00 + IVA

EARLY BOOKING ENTRO 6/8/24:

€ 200,00 + IVA

La quota comprende:

- kit corso (penna + block notes)
- 1 coffee break
- 1 light lunch
- attestato di partecipazione
- attestato ECM
- materiale di consumo (motori, frese, manipoli, etc) forniti dall'organizzazione

Modalità pagamento

- Bonifico bancario sul C/C e20 S.r.l.
BPER Banca Agenzia 7 - Genova
IBAN: IT 58J05 387 014 070 000 470 48850
- On-line tramite il sito www.e20srl.com

In caso di mancata partecipazione verrà effettuato un rimborso al netto dei diritti di Segreteria (50% della quota di iscrizione iva compresa) solo se la disdetta scritta sarà pervenuta alla Segreteria entro e non oltre 15 giorni lavorativi prima dallo svolgimento dell'evento per comprovati motivi. Le iscrizioni saranno ritenute valide solo se accompagnate dalla quota di iscrizione o dalla ricevuta del bonifico.