

# 26 OTTOBRE 2024

Grossi Dental Trade Srl, Parma



**Dott. Federico Michelini**

**INDIVIDUAL DESIGN DELLA CAVITÀ  
D'ACCESSO E SAGOMATURA 2.0.**

Con il contributo incondizionato di



7,5 CREDITI ECM



## **DOTT. FEDERICO MICHELINI**

Laureato in Odontoiatria e Protesi Dentaria presso l'Università di Valencia nel 2015. Consegue il Master in Endodonzia Clinica presso l'Università di Bologna. Dal 2017 è Tutor del master di Endodonzia e del corso di Laurea di Odontoiatria e Protesi Dentaria nell'ambito endodontico dell'Università di Bologna. Responsabile del salone didattico della Clinica odontoiatrica dell'Università di Bologna per le pratiche di Endodonzia. Vincitore nel 2019 del Closed Meeting della Società italiana di Endodonzia (SIE). Frequenta il corso avanzato ritrattamenti ortogradi ed endodonzia chirurgica dell'Accademia italiana di Endodonzia nel 2017. Frequenta il corso di microscopia del Dott. Fabio Gorni nel 2019. Socio della Società Italiana di Endodonzia, dell'Accademia italiana di Endodonzia e dell'European Society of Endodontology. Autore e relatore in congressi nazionali ed internazionali. Opinion leader per l'azienda Morita, Coltene e Labomed. Membro fellow di Style Italiano Endodontics.

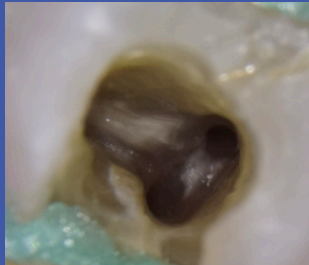
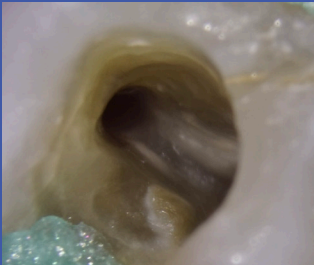
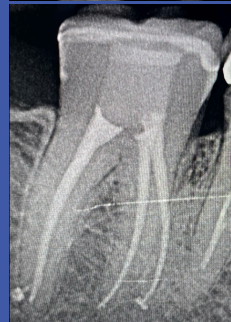
## ABSTRACT

Negli ultimi anni l'Endodonzia ha avuto un grande sviluppo dal punto di vista tecnologico e strumentario.

Approcciare la cavità d'accesso e la sagomatura in maniera corretta rimangono fasi cruciali per un'endodonzia predicibile e di successo.

Grazie all'avvento della microscopia e di strumenti dedicati come gli ultrasuoni si è potuto passare da una cavità d'accesso tradizionale ad una cavità d'accesso "Individual" guidata dall'anatomia dell'elemento dentale da trattare.

Il Glide path, il pre-flaring e la sagomatura canale hanno avuto una grande evoluzione: dall'acciaio al nichel-titanio, dalla tecnica manuale ad una tecnica completamente meccanica. Possiamo parlare di un'Endodonzia completamente meccanica e controllata.



## PROGRAMMA

9.30 - 12.30 PARTE TEORICA

12.30 - 13.30 BRUNCH

13.30 - 15.30 PARTE PRATICA

## Modalità iscrizione



**WhatsApp**  
366 6985470



**Chiamaci**  
010 5960362



**Iscrizione  
Online**

## Segreteria Organizzativa

e20 S.r.l. (Provider ECM n. 410)

Via A. Cecchi, 4/7 scala B  
16129 Genova

Tel: +39 010 5960362

Email: corsi@e20srl.com

**Web: e20srl.com**

C.F. e P.I.: 01236330997



## Sede del corso

**GROSSI DENTAL TRADE SRL**

Via Vittorio Emanuele Orlando, 30/A  
43126 Parma (PR)

## Con il contributo incondizionato di



## Quota

**€ 200,00 + IVA**

**EARLY BOOKING 26/09/24: € 150,00 + IVA**

## Modalità pagamento

- Bonifico bancario sul C/C e20 S.r.l.  
BPER Banca Agenzia 7 - Genova  
IBAN: IT 58J05 387 014 070 000 470 48850
- On-line tramite il sito [www.e20srl.com](http://www.e20srl.com)

In caso di mancata partecipazione verrà effettuato un rimborso al netto dei diritti di Segreteria (50% della quota di iscrizione iva compresa) solo se la disdetta scritta sarà pervenuta alla Segreteria entro e non oltre 15 giorni lavorativi prima dallo svolgimento dell'evento per comprovati motivi. Le iscrizioni saranno ritenute valide solo se accompagnate dalla quota di iscrizione o dalla ricevuta del bonifico.