

LA PARTECIPAZIONE  
AI 3 INCONTRI

permette di  
conseguire

20 CREDITI ECM/2024  
40 CREDITI ECM 2025



**e20**  
eventi s.r.l.

*Cagliari - Studio Dentisti Caruso*

**CORSO BASE TEORICO/PRATICO  
IMPLANTO-PROTESICO:  
CHIRURGIA GUIDATA E  
IMPLANTOLOGIA SOVRACRESTALE**

## **DOTT. GABRIELE CARUSO**

### **Relatore riveste anche il ruolo di Direttore Scientifico del corso**

Laureato in medicina e chirurgia "cum laude" a Cagliari nel 1991.

Specializzato in odontostomatologia "cum laude" nel 1994.

Le scuole che hanno contribuito alla sua formazione sono state quella implantare del Prof. D. Buser (Berna, Svizzera, 1994) e quella parodontale del Prof. M. Tonetti e del Dott. P. Cortellini (Predappio, Forlì, 1999-2000).

Fellow ITI, socio elettivo Amici Di Brugg, socio attivo IAO.

Vincitore della selezione Esthetic Casebook della Straumann (2005).

Vincitore primo premio poster al congresso SIO (2014) con il titolo: "A Novel Approach in Transgingival Implant Dentistry : The Vertical Neck Design".

E' autore di numerose pubblicazioni su riviste scientifiche nazionali e internazionali nel campo dell'implantoprotesi.

Relatore a corsi, congressi nazionali e a simposi mondiali.

Svolge attività privata in Cagliari limitatamente alla parodontologia, implantologia e protesi su impianti.



## **DOTT. NICOLAS ARNOULD**

### **Relatore**

Diplôme d'état de Docteur en Chirurgie Dentaire a Reims (Francia, 1996).

Titolare dal 1998 assieme alla D.ssa Elena Solinas dello Studio Associato Arnould-Solinas dove svolge, a Sassari (SS), la libera professione con approccio multidisciplinare all'odontoatria.

Past Presidente provinciale (2013-2019) dell'Associazione Italiani Odontoiatri (AIO) per la provincia di Sassari, Olbia-Tempio e Nuoro.

Consigliere Commissione Albo Odontoiatrico dal 2014 ad oggi.

Socio della Società Italiana di Parodontologia (SIdP) e dell'Italian Academy of Osseointegration (IAO).

Socio Effettivo di Amici di Brugg.

## **DOTT. LUCA MESINA**

### **Tutor Chirurgia**

Luca Mesina, nato a Parma il 13-06-1985. Laureato in Odontoiatria e Protesi Dentaria a Sassari nel 2013.

Nel 2014 ha frequentato un Corso di Chirurgia avanzata a Bucarest.

Nel 2015 partecipa come Tutor nei corsi di Chirurgia e Implantologia Avanzata per il Team Kristal Research Group a Bucarest.

Nel 2016-2017 ha frequentato a Torino il MASTER II° in Chirurgia Ortognatica e delle Malformazioni dei Mascellari Presso il Reparto di Chirurgia Maxillo-Facciale del Prof. G. Ramieri.

Nel 2016 ha frequentato a Cagliari il Corso B.O.P.T. Technique di Protesi Fissa del Dott. Ignazio Loi.

Nel 2016 ha frequentato a Torino un Corso sull'Articolazione Temporo Mandibolare presso l'Università di Torino.

Nel 2017 relatore per il Cenacolo Odontoiatrico Italiano e A.I.O.G. con presentazione sulla Sedazione Cosciente in Odontoiatria con Tecnica Intranasale.

Nel 2018 ha frequentato in Brasile a San Paolo un Corso Internazionale Intensivo d'Implantologia Zigomatica.

Nel 2019 ha frequentato a Genova il Corso di Diagnosi e Chirurgia Parodontale del Prof. Giovanni Zucchelli.

Nel 2021 ha partecipato a Verona ad un Corso di perfezionamento su cadavere sulla Chirurgia Zigomatica e Pterigoidea.

Dal 2023 Socio AIAO Associazione Italiana di Anestesia in Odontoiatria.

Svolge la libera professione come Chirurgo in Odontoiatria.



## **DOTT. NICOLA VALENTE**

### **Relatore**

Docente presso l'Università degli Studi di Cagliari e responsabile della disciplina di parodontologia presso la clinica odontoiatrica dell'azienda ospedaliera collegata.

Laurea in Odontoiatria con lode presso l'Università Cattolica del Sacro Cuore di Roma.

Specializzazione in Parodontologia e Master of Science in Oral Sciences presso la State University of New York at Buffalo.

PhD presso l'Università di Siviglia in Spagna.

ITI Scholarship presso l'Università di Ginevra.

Già Adjunct assistant professor presso la State University of New York at Buffalo dal 2015 al 2022.

Già Chargé d'enseignement presso l'Università di Ginevra nel 2018.

Già Capo Clinica presso l'Unità di Chirurgia Orale e Implantologia degli Ospedali Universitari di Ginevra dal 2017 al 2019.

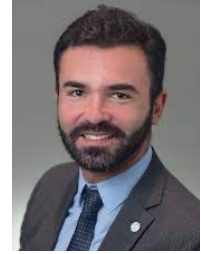
Socio certificato della Società Italiana di Parodontologia (SIdP).

Socio attivo della Società Italiana di Chirurgia Orale (SidCO).

Socio di numerose altre società scientifiche internazionali tra cui ITI, AAP, EAO, IADR, ecc.

Direttore dell'ITI Study Club Cagliari e del SIdP Study Club Cagliari.

Si dedica attivamente alla ricerca nel campo parodontale e implantare e ha pubblicato sulle più impattate riviste scientifiche del campo.



**I corsisti saranno preventivamente contattati dai relatori tramite email e chat su whatsapp, per condividere informazioni riguardo la preparazione dei casi e la selezione dei pazienti, con l'obiettivo di arrivare al 1 incontro con i casi da poter presentare**

## PREMESSA

La sistematica impianto-protetica oggetto del corso è estremamente interessante.

Da un lato l'impianto può essere posizionato a diversi livelli, a seconda della irregolarità dell'osso crestale (nel rispetto dell'ampiezza biologica e/o in relazione al fenotipo specifico), dall'altro lato la flessibilità della componentistica protetica permette di poter connettere la protesi a diversi livelli dell'impianto.

I vantaggi per il clinico sono molteplici perché ogni caso clinico può essere gestito individualizzandolo, in base ad una pianificazione razionale a priori, che tenga in considerazione sia la chirurgia che la protesi.

## ABSTRACT

Un buon risultato a lungo termine dei restauri implantoprotetici, nella pratica quotidiana, dipende spesso da come sono stati gestiti i tessuti molli perimplantari durante la prima ma anche la seconda fase chirurgica.

La scelta della strategia chirurgica e del tipo di impianto deve essere effettuata sulla base di un'attenta valutazione preoperatoria per evitare un fallimento funzionale ed estetico.

Se è vero che ogni design implantare necessita la presa in considerazione di bioparametri che caratterizzano una determinata situazione clinica, possiamo anche clinicamente osservare che l'utilizzo di una sistematica piuttosto che un'altra avrà svariate conseguenze sia a livello del rimodellamento della cresta ossea che nei tempi e nei modi di guarigione dei tessuti molli.

Nello specifico presenteremo i vantaggi biologici che può rappresentare l'utilizzo di impianti classificati come "tissue level" e di una determinata gestione protetica che permette di eliminare i rischi estetici riscontrati con la maggior parte di queste tipologie implantari.

Un buon risultato a lungo termine dei nostri restauri implantoprotetici, nella pratica quotidiana, dipende spesso da come sono stati gestiti i tessuti perimplantari durante la prima ma anche la seconda fase chirurgica.

La scelta della strategia chirurgica, protetica e il tipo di impianto, devono essere effettuate sulla base di un'attenta valutazione preoperatoria per evitare un fallimento funzionale ed estetico.

Gli indubbi vantaggi della conometria a 4° permettono, in alcuni casi ben selezionati, di evitare l'avvitamento o la cementazione (con tutti i contro dell'una e dell'altra opzione), ottenendo una chiusura marginale estremamente precisa sul moncone o sul segmento transmucoso dell'impianto.

Se è vero che ogni design implantare necessita la presa in considerazione di bioparametri che caratterizzano una determinata situazione clinica, possiamo anche clinicamente osservare che l'utilizzo di una sistematica piuttosto che un'altra avrà svariate conseguenze sia a livello del rimodellamento della cresta ossea che nei tempi e nei modi di guarigione dei tessuti molli.

Nello specifico presenteremo i vantaggi biologici che può rappresentare l'utilizzo di impianti classificati come "tissue level" e di una determinata gestione protetica che permette di eliminare i rischi estetici riscontrati con la maggior parte di queste tipologie implantari.

Durata del corso: 64 ore



SOLUZIONI PROTESICHE  
AVVITATE

OMEGA + VITE GUARGIGONE GTH



SOLUZIONI PROTESICHE  
AVVITATE



SOLUZIONI PROTESICHE  
AVVITATE

T0



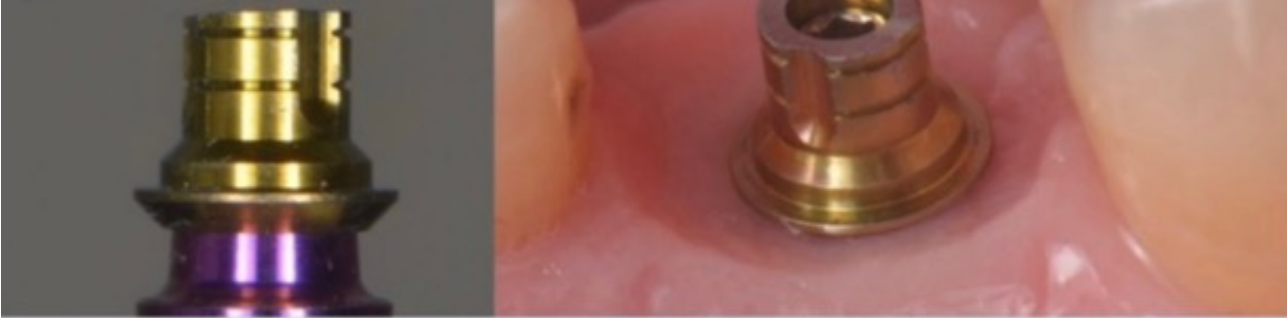
T90g



SOLUZIONI PROTESICHE  
AVVITATE



SOLUZIONI PROTESICHE  
AVVITATE



SOLUZIONI PROTESICHE  
AVVITATE



# PROGRAMMA

## 1° INCONTRO TEORICO/PRATICO

11 - 12 Ottobre 2024

dalle 9:00 alle 13:00 / dalle 14:15 alle 18:30

**Dr. Gabriele Caruso – Dr. Nicolas Arnould –  
Prof. Nicola Valente**

- Diagnosi in terapia Implanto-protetica
- Pianificazione dei casi con l'ausilio di chirurgia computer-guidata
- Caratteristiche del sistema implanto-protetico e protocollo di posizionamento
- Gestione dei profili d'emergenza e dei tessuti molli
- Analisi e pianificazione virtuale dei casi portati dai corsisti finalizzate alla realizzazione di mascherine chirurgiche per l'incontro successivo

**Prof. Nicola Valente**

- L'importanza del fenotipo peri-implantare: il come, il perché e il quando di una muco-integrazione ottimale
- Live surgery eseguite dai relatori
- Procedura di consegna dei manufatti protesici
- Analisi e pianificazione virtuale dei casi portati dai corsisti finalizzate alla realizzazione di mascherine chirurgiche per l'incontro successivo
- Analisi e pianificazione dei casi da eseguire durante il corso finalizzate alla previsione del posizionamento ideale nella chirurgia analogica, per ottenere la corretta emergenza

## 2° INCONTRO CLINICO: TRE GIORNI DI CHIRURGIA

23 - 24 - 25 gennaio 2025

dalle 9:00 alle 13:00 / dalle 14:15 alle 18:30

**Dr. Gabriele Caruso – Dr. Nicolas Arnould – Dr. Luca Mesina**

- 3 giorni dedicati ad interventi su casi progettati ed operati dai partecipanti\* sotto la supervisione e la guida dei tutor
- Interventi con chirurgia a mano libera ed in chirurgia guidata**
- Briefing pre-operatorio con analisi del caso sul software di chirurgia guidata
- Live surgery eseguite dai partecipanti**
- Briefing post-operatorio
- Si richiede ad ogni partecipante di portare almeno un proprio paziente e di condividere con i relatori entro e non oltre il primo incontro, la documentazione necessaria per le valutazioni e la pianificazione che verranno eseguite insieme precedentemente al 2° incontro, condividendo con i relatori le decisioni chirurgiche

\* è obbligatoria e necessaria la comunicazione dell'assicurazione sull'implantologia, requisito indispensabile; chi non la possiede non può accedere alla parte pratica



# PROGRAMMA

## 3° INCONTRO TEORICO/PRATICO

Data da definire

dalle 9:00 alle 13:00 / dalle 14:15 alle 18:30

### Dr. Gabriele Caruso – Dr. Nicolas Arnould

Dopo i 3 mesi di osteointegrazione si procederà alla fase di registrazione protesica differita, su alcuni casi clinici del corso

#### Venerdì | dalle 9:00 alle 13:00 / dalle 14:15 alle 18:00

##### Arnould Causo

- Caratteristiche e scelta componentistica protesica
- Tecniche di scansione intraorale vs impronta analogica
- Impronte dei casi operati dai corsisti

#### Sabato | dalle 9:00 alle 13:00 / dalle 14:15 alle 17:30

- Concetto di conometria e passivazione intraorale
- Ampiezza biologica e posizionamento del margine protesico sul collo implantare
- Impronte dei casi operati dai corsisti in analogico
- Impronte dei casi operati dai corsisti in digitale

N.B.

Terminato il corso, la consegna dei restanti manufatti protesici dei pazienti riferiti dai corsisti, sarà ad opera degli stessi presso il proprio studio: i relatori condurranno la loro supervisione per la realizzazione del progetto protesico

## OBIETTIVO DEL CORSO TEORICO / PRATICO

Il discente si trova spesso nelle condizioni di auto-formarsi, su concetti più o meno discussi durante il corso di Laurea e verificati sul campo in studio nella propria attività clinica: la decisione di come adeguare i concetti acquisiti alla pratica, è complessivamente condizionata dalle diverse situazioni, le filosofie di posizionamento e l'anatomia del paziente.

In implantologia comanda la bio-meccanica e durante questo corso, si tende a portare il partecipante, dall'abilitazione alla competenza ed alla pertinenza dei distretti, dei tessuti molli e del progetto protesico, ovvero trasmettere i parametri di successo e stabilità del risultato ottenuto a lungo termine.

L'intento dei relatori è quello di orientare il corsista, alla luce dei propri risultati clinici, che metteranno in evidenza lo stato dell'arte ottenuto grazie ad anni di analisi clinica propria e di continua evoluzione di perfezionamento dell'approccio biologico.

La partita si gioca nella gestione dell'emergenza, sia per un corretto approccio dei tessuti molli e la gestione dell'ampiezza biologica, sia per ottenere la miglior emergenza dell'asse protesico, rispetto ai volumi ed al carico che insisterà nella riabilitazione.

In tal senso si consiglierà l'uso differenziato del posizionamento grazie a considerazioni macro-morfologiche, al fine di individuare la miglior scelta in merito al caso specifico, evitando generalizzazione, assistiti da Tutor.

Modalità iscrizione



WhatsApp  
366 6985470



Chiamaci  
010 5960362

## Segreteria Organizzativa

e20 S.r.l. (Provider ECM n. 410)

Via A. Cecchi, 4/7 scala B

16129 Genova

Tel: +39 010 5960362

Email: corsi@e20srl.com

Web: e20srl.com

C.F. e P.I.: 01236330997



## Sede del corso

**STUDIO DENTISTI CARUSO**

Corso Vittorio Emanuele II 16, 09124 Cagliari

## Quota

3.650€ + 22% IVA = 4.453€ IVA COMPRESA

### MODALITA' DI PAGAMENTO

1.000€ + 22% = 1.220€ All'iscrizione

1.200€ + 22% = 1.464€ entro il 31 agosto

1.450€ + 22% = 1.769€ entro il 12 ottobre

Bonifico bancario sul C/C e20 S.r.l.

BPER Banca Agenzia 7 - Genova

IBAN: IT58J0538701407000047048850

Assegno intestato a e20 srl

**LA PARTECIPAZIONE PERMETTE  
DI CONSEGUIRE 20 CREDITI ECM/2024  
E 40 CREDITI ECM 2025**

## CON LA PARTECIPAZIONE DI



**KALODON**

**Sponsor del materiale implantologico per gli interventi**

In caso di mancata partecipazione verrà effettuato un rimborso al netto dei diritti di Segreteria (50% della quota di iscrizione iva compresa) solo se la disdetta scritta sarà pervenuta alla Segreteria entro e non oltre 15 giorni lavorativi prima dallo svolgimento dell'evento per comprovati motivi. Le iscrizioni saranno ritenute valide solo se accompagnate dalla quota di iscrizione o dalla ricevuta del bonifico.