

CORSO DI 1 GIORNO

permette di ottenere

11,7 CREDITI ECM



Aosta  
HB Aosta Hotel

7 DICEMBRE 2024

CORSO PRATICO

## **RDD: dispositivo “a cupola” riassorbibile e GBR**

**(Rigenerazione ossea guidata): un trattamento  
alternativo dei difetti ossei intorno agli impianti**

**DOTT. STEFANO PARMA BENFENATI**

## DOTT. STEFANO PARMA BENFENATI

Laurea in Medicina e Chirurgia Università Ferrara 1978.

Specializzazione in Odontoiatria e Protesi Dentaria Università Genova 1981.

Master of Science in Periodontology Boston University 1984.

Socio attivo della Società Italiana di Parodontologia dal 1987.

Dal 1986 al 1999, Professore a Contratto per l'insegnamento di Parodontologia, Università Ferrara.

Dal 2010, Professore a contratto al Master Europeo in Parodontologia Dental School, Università Torino.

Dal 2013, Professore a contratto al Master Universitario in Chirurgia e Patologia Orale, Università Parma.

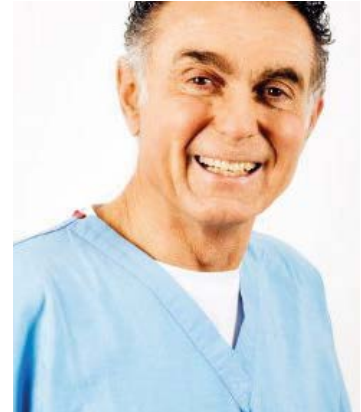
Invited lecturer for Harvard School of Dental Medicine Continuing Education programs since 2013.

Attualmente professore di Parodontologia nel corso di laurea in Odontoiatria dell'Abanian University.

Nel 2022, la Società Italiana di Parodontologia e Implantologia gli ha conferito il titolo di SIdP Board of Periodontology and Implantology per competenze tecnico/scientifiche nel campo della Parodontologia e dell'Implantologia.

Autore di numerose pubblicazioni e co-autore di 3 libri: GBR Rigenerazione Ossea Guidata a scopo implantare (NIKE, 2007) - Chirurgia Mucogengivale associata alle Tecniche Rigenerative in Parodontologia ed Implantologia (NIKE, 2013) - Parodontologia non chirurgica, (ANDI MEDIA, 2015), co-autore del testo Periodontal therapy: evidence based clinical success (Quintessenza, 1998) e co-autore del testo Implant therapy: clinical approaches and evidence of success (Quintessenza, 2019).

Autore del Libro - Atlante Malattie peri-implantari: Trattamenti chirurgici (Quintessenza 2019).



## ABSTRACT

Le tecniche rigenerative in implantologia, quali la rigenerazione ossea guidata (GBR), sono utilizzate per ottenere un aumento del volume osseo, in caso di numerosi difetti, contestualmente al posizionamento dell'impianto.

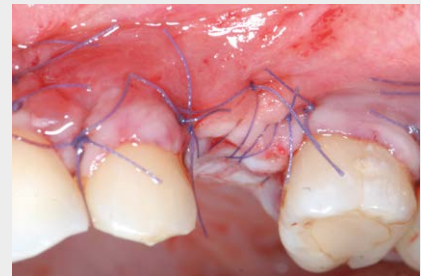
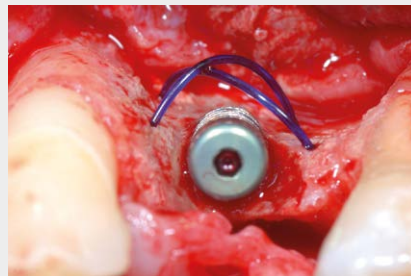
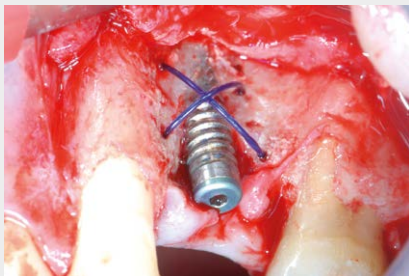
Creare lo spazio è Condicio sine qua non per avere rigenerazione, nei difetti "non-space making", non contenitivi, onde evitare il collasso dei tessuti molli e della membrana, su eventuali spire esposte. Pertanto, in caso di difetti "non-space making" risulta cruciale determinare uno spazio adeguato, e proteggere il coagulo da insulti meccanici per lungo tempo durante la guarigione.

Tecniche sempre più raffinate, associate a un minor grado di invasività, pur rispettando i principi della GBR, permettono di ottenere risultati clinici sempre più soddisfacenti.

Il filo di sutura riassorbibile, PDS II, può essere utilizzato sia in campo parodontale che implantare, con l'obiettivo di ottenere un effetto "cupola", mantenendo lo spazio per un periodo sufficiente, prima del suo riassorbimento, e rispettando così un principio imprescindibile di tutte le tecniche rigenerative: no spazio, no rigenerazione.

Tale dispositivo riassorbibile non solo permette di evitare, un secondo intervento chirurgico, ma è anche capace di dare origine, al di sotto della membrana, ad uno spazio adeguato, mantenendo una congrua protezione del coagulo nonché stabilizzando la ferita.

I casi clinici dimostrano che l'utilizzo di PDS II come dispositivo "a cupola" riassorbibile, in combinazione con membrana riassorbibile e innesto allogenico mineralizzato agisce come un dispositivo riassorbibile, a lunga durata, nel mantenimento dello spazio con l'obiettivo primario di aumentare significativamente lo spessore dell'osso.



# PROGRAMMA

SABATO 7 DICEMBRE 2024

## **RDD: Protocollo Clinico in GBR nel trattamento delle Fenestrazioni e Deiscenze Ossee e Aumenti di Spessore Orizzontali.**

Caso clinico  
Video Tutorial  
Hands-on

## **Vantaggi dell'uso aggiuntivo dell'Acido ialuronico e biomateriali.**

Caso clinico  
Video Tutorial  
Hands-on

## **Tecniche di SUTURA in GBR nella RDD.**

- i) per stabilizzare la membrana riassorbibile
  - ii) per stabilizzare l'innesto connettivale e/o matrice connettivale eterologa
  - iii) per ottenere chiusura ottimale dei lembi
- Caso clinico  
Video Tutorial  
Hands-on

## **PDS II. Protocollo Clinico in GBR nel Management dell'Alveolo Post-estrattivo.**

Caso clinico  
Video Tutorial  
Hands-on

## **Vantaggi dell'uso aggiuntivo dell'Acido ialuronico e biomateriali.**

Caso clinico  
Video Tutorial  
Hands-on

## **Lembo Palatino a Scorrimento Coronale nel trattamento dell'Alveolo Post-estrattivo.**

Caso clinico  
Video Tutorial  
Hands-on

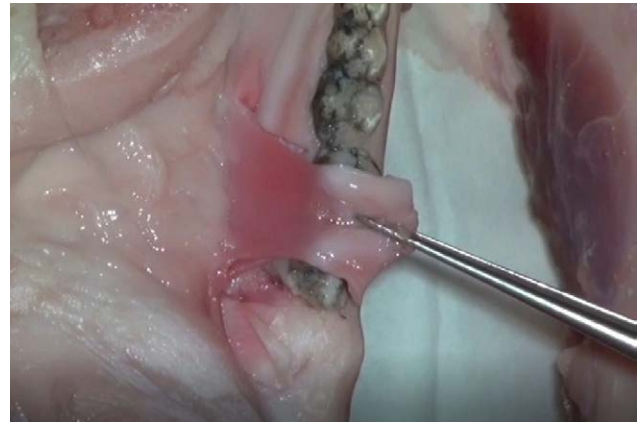
## MATERIALE RICHIESTO

Kit chirurgico comprendente:

- 1 manico bisturi
- 1 pinzetta chirurgica a denti piccoli
- 1 scollaperiostio Prichard
- 1 scalpello CTGO
- Disettore a pinza smussa
- 1 porta-aghi
- Lame bisturi 15 o 15c (circa 20)

- Suture circa 20 (3-0 o 4-0) in seta ago V5–RB1–CE4–FS2
- Forbici per sutura
- 1 bisturi da gengivectomia Kramer Nevins n. 7 (reniforme)
- 1 bisturi da gengivectomia Kramer Nevins n.11 (lanciolato)
- Carpule e relativo ago (da utilizzare con acido ialuronico che vi verrà fornito in loco)

Qualora il partecipante non fosse in possesso di uno o più articoli indicati, può rivolgersi presso la nostra segreteria per prenotarli a un costo particolare.



## Modalità iscrizione



**WhatsApp**  
**366 6985470**



**Chiamaci**  
**010 5960362**

## Sede del corso

**HB AOSTA HOTEL**  
Via Malherbes, 18/A - 11100 Aosta (AO)

## Quota

Fino al 4 novembre: €399+IVA

Dal 4 novembre: €600+IVA

### MODALITÀ DI PAGAMENTO

- Bonifico bancario sul C/C e20 S.r.l.  
BPER Banca Agenzia 7 - Genova  
IBAN: IT58J0538701407000047048850
- On-line tramite il sito [www.e20srl.com](http://www.e20srl.com)

## Segreteria Organizzativa

e20 S.r.l. (Provider ECM n. 410)

Via A. Cecchi, 4/7 scala B

16129 Genova

Tel: +39 010 5960362

Email: [corsi@e20srl.com](mailto:corsi@e20srl.com)

**Web: e20srl.com**

C.F. e P.I.: 01236330997



Con il contributo incondizionato di:

---



In caso di mancata partecipazione verrà effettuato un rimborso al netto dei diritti di Segreteria (50% della quota di iscrizione iva compresa) solo se la disdetta scritta sarà pervenuta alla Segreteria entro e non oltre 15 giorni lavorativi prima dallo svolgimento dell'evento per comprovati motivi. Le iscrizioni saranno ritenute valide solo se accompagnate dalla quota di iscrizione o dalla ricevuta del bonifico.