

**CORSO DI 1 SERA**

permette di ottenere

**6 CREDITI ECM**

Riferimento ECM 4102



**GENOVA**

*Sala corsi sede e20 srl*

**14 OTTOBRE 2025** **ORE 19,00**

## **Corso pratico sulle faccette dirette**

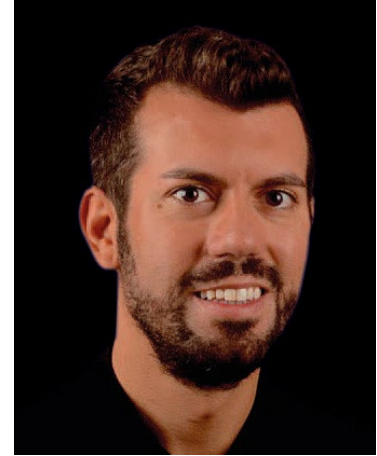
**DOTT. LUCA TACCHINI**

## DOTT. LUCA TACCHINI

Laureato in Odontoiatria e Protesi dentaria presso l'Università degli Studi di Brescia, Socio Attivo ESCD (European Society of Cosmetic Dentistry) e socio Effettivo Amici di Brugg. Tiene corsi di conservativa estetica diretta e indiretta in Italia e all'estero. Il corso è giunto alla sua 18a Edizione con 200 corsisti iscritti.

Relatore a conferenze in Italia ed all'estero. È autore e coautore, su riviste internazionali, di articoli inerenti la conservativa e la fissa. Vincitore nel 2014 del 1° Premio Italiano e del 1° Premio Europeo Photocontest per il caso clinico Italiano ed Europeo.

Ha partecipato al Brugg's Gymnasium degli Amici di Brugg nel 2014. Si dedica con particolare interesse alla conservativa ed alla protesi in zona estetica, con il supporto dello smile design. Libero professionista in Brescia.



## ABSTRACT

Le faccette dirette consentono di ottenere risultati ottimali, paragonabili a quelli delle faccette in ceramica e, con i giusti step e materiali sono realizzabili in tempi ridotti, ottenendo risultati naturali nei casi post-ortodontici, in presenza di elementi disallinati, compromessi da carie o che necessitano di rimpiazzare grossi restauri incongrui.

Il corso ha lo scopo di rendere chiaro e semplice il processo che guida alla realizzazione di faccette estetiche dirette, passando attraverso le differenti fasi che portano al successo: proposizione, progettazione e realizzazione

In definitiva verrà illustrata la tecnica utilizzata dal Dr. Tacchini, che prevede l'utilizzo di una o al massimo due masse di composito e che la rende fruibile e applicabile da tutti.

## PROGRAMMA

**MARTEDÌ 14 OTTOBRE 2025 - dalle 19.00 alle 23.00**

19.00	Ritrovo
19.30 - 21.00	Inizio: step by step del relatore per realizzare una faccetta ed esecuzione a seguire dei partecipanti
21.00 - 21.30	Spuntino
23.00	Termine corso

## Modalità iscrizione



**Sito Web**  
**www.e20srl.com**



**Chiamaci**  
**010 5960362**

## Segreteria Organizzativa

e20 S.r.l. (Provider ECM n. 410)

Via A. Cecchi, 4/7 scala B  
16129 Genova

Tel: +39 010 5960362

Email: corsi@e20srl.com

**Web: e20srl.com**

C.F. e P.I.: 01236330997



## Sede del corso

**Sala corsi sede e20 srl**

Via Antonio Cecchi 4/7 16129 Genova

## Quota

Costo: 200€ + IVA

### MODALITÀ DI PAGAMENTO

- Bonifico bancario sul C/C e20 S.r.l.  
BPER Banca Agenzia 7 - Genova  
IBAN: IT58J0538701407000047048850
- On-line tramite il sito [www.e20srl.com](http://www.e20srl.com)

Con il contributo incondizionato di:



In caso di mancata partecipazione verrà effettuato un rimborso al netto dei diritti di Segreteria (50% della quota di iscrizione IVA compresa) solo se la disdetta scritta sarà pervenuta alla Segreteria entro e non oltre 15 giorni lavorativi prima dallo svolgimento dell'evento per comprovati motivi. Le iscrizioni saranno ritenute valide solo se accompagnate dalla quota di iscrizione o dalla ricevuta del bonifico.