

CORSO DI 1 GIORNO

permette di ottenere

10 CREDITI ECM

Riferimento ECM 4102-430822



Pavia

SOCIETÀ BATTELLIERI COLOMBO

25 OTTOBRE 2025

MAX 12 PARTECIPANTI

Modulo base medicina estetica - Filler

DOTT. ANDREA BARUFFALDI

ABSTRACT

L'utilizzo dei filler per completare e finalizza e l'estetica dei nostri pazienti è una tecnica ormai integrata nella pratica odontoiatrica.

In questo corso verrà illustrata la formulazione del piano terapeutico-estetico con un focus sul filler, i criteri decisionali per un approccio personalizzato ai nostri pazienti e la documentazione necessaria.

Verrà spiegato come poter iniziare a fare il trattamento filler sui vostri pazienti in totale sicurezza e con la corretta conoscenza dei materiali da utilizzare e le specificità e sulle regioni del viso su cui intervenire.

Il corso affronterà tutte le parti teoriche e, nella seconda parte della giornata, ogni partecipante effettuerà l'esercitazione su manichino con la supervisione del docente (manichini che riproducono esattamente le condizioni del paziente).

PROGRAMMA

9,00 - 13,00: Corso - parte teorica

13,00 - 13,30: Light lunch

13,30 - 18,00: Corso - parte pratica

ARGOMENTI DELLA GIORNATA

- Introduzione
- Aspetti normativi
- Anatomia applicata alla medicina estetica
- Acido ialuronico: proprietà, applicazioni, merceologia
- Tecniche di biostimolazione
- Tecniche e strumenti per l'utilizzo di filler
- Analisi del paziente
- Documentazione
- Schemi di impianto
- Le complicanze e la loro gestione
- Simulazione su manichino
- Quale filler utilizzare ed in quale area
- Come introdurre la medicina estetica nello studio odontoiatrico

DOTT. ANDREA BARUFFALDI

Laureato a pieni voti in Odontoiatria e Protesi Dentaria presso l'Università degli Studi dell'Insubria nel 2013.

Terminato il percorso di studi ha proseguito la propria formazione nel campo della conservativa, della protesi estetica e della parodontologia. Nel campo della medicina estetica si è formato in contesti nazionali ed internazionali, dove ha acquisito e affinato tecniche riguardanti il trattamento di labbra e viso.

Nel 2016 è stato selezionato come unico partecipante italiano per il P3 International Program, che ha come obiettivo la formazione di opinion leader a livello mondiale.

Relatore ad eventi nazionali e internazionali, e istruttore per aziende del settore odontoiatrico, in particolare nel campo delle metodiche digitali.

Ricopre il ruolo di segretario culturale per la sezione di Piacenza dell'Associazione Nazionale Dentisti Italiani.

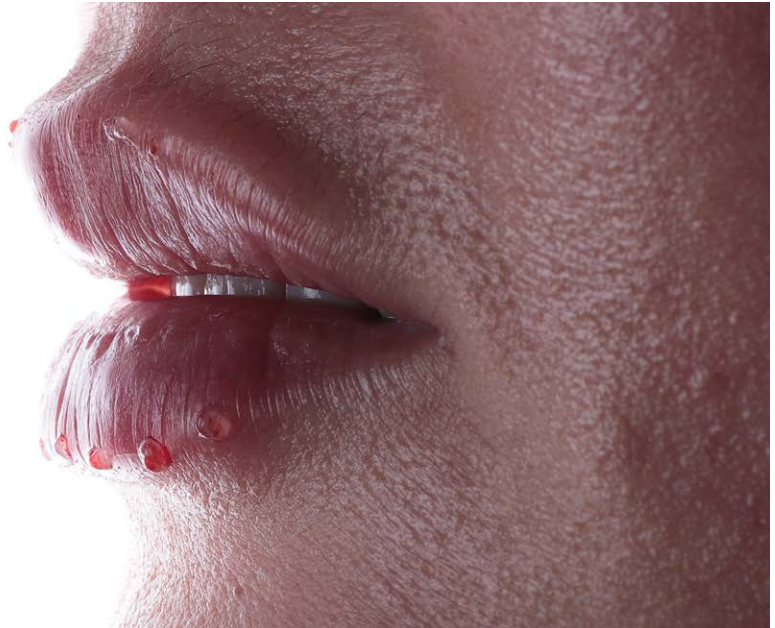
Componente del board PEERS (Platform for Exchange, Education, Research Science) 2020-2021 Italia.

Docente di fotografia presso l'International School of Practical Aesthetic Medicine.

Responsabile regionale Emilia Romagna per l'Associazione Scientifica di Medicina e Odontoiatria Estetica.

Esercita la libera professione a Piacenza e Milano occupandosi esclusivamente di protesi e medicina estetica.





Modalità iscrizione



WhatsApp
366 6985470



Chiamaci
010 5960362

Segreteria Organizzativa

e20 S.r.l. (Provider ECM n. 410)

Via A. Cecchi, 4/7 scala B

16129 Genova

Tel: +39 010 5960362

Email: corsi@e20srl.com

Web: e20srl.com

C.F. e P.I.: 01236330997



Sede del corso

Pavia

SOCIETÀ BATTELLIERI COLOMBO Lungo Ticino Sforza, 40, 27100 Pavia (PV)

Quota

Corso = 350 € + IVA

La quota comprende:

- Attestato di partecipazione
- Light lunch
- Materiali per le esercitazioni
- Attestato ECM

• 1 confezione a scelta di filler in omaggi



MASSIMO 12 PARTECIPANTI

MODALITÀ DI PAGAMENTO

- Bonifi o bancario sul C/C e20 S.r.l.
BPER Banca Agenzia 7 - Genova
IBAN: IT58J0538701407000047048850
- On-line tramite il sito www.e20srl.com

Con il contributo incondizionato di:



B&B DENTAL
IMPLANT COMPANY

In caso di mancata partecipazione verrà effettuato un rimborso al netto dei diritti di Segreteria (50% della quota di iscrizione IVA compresa) solo se la disdetta scritta sarà pervenuta alla Segreteria entro e non oltre 15 giorni lavorativi prima dallo svolgimento dell'evento per comprovati motivi. Le iscrizioni saranno ritenute valide solo se accompagnate dalla quota di iscrizione o dalla ricevuta del bonifi o.