

CORSO DI 1 GIORNO

permette di ottenere

10 CREDITI ECM

Riferimento ECM xxx



HB Aosta hotel - Aosta

12 APRILE 2025

CORSO TEORICO

ISOLAMENTO DEL CAMPO: IL CORSO COMPLETO

Dallo strumentario e le tecniche,
a tutte le soluzioni nei casi complessi

Dott. Michele Palazzo

DOTT. MICHELE PALAZZO

Laureato con lode in "Odontoiatria e Protesi Dentaria" presso l'Università di Genova nel 1988.

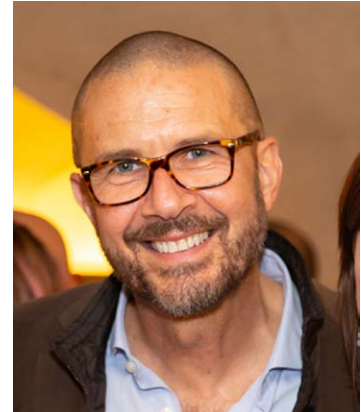
Ha frequentato numerosi corsi e congressi, in Italia e all'estero, particolarmente concernenti la conservativa e l'endodonzia.

Dal 1998, socio attivo dell'Accademia Italiana di Conservativa.

Per il triennio 2004-2006 membro della Commissione Culturale (CC) attualmente è membro della CAS (Commissione Accettazione Soci) nella stessa Accademia.

Relatore in svariate conferenze su temi come: isolamento del campo operatorio, i restauri adesivi diretti nei settori posteriori, il pre-trattamento in endodonzia, tecniche endodontiche, il restauro conservativo del dente trattato.

Autore del capitolo "Isolamento del campo": sul testo "Odontoiatria restaurativa: Procedure di Trattamento e Prospettive future" dell'Accademia Italiana di Conservativa; edito Elsevier pubblicato nel Maggio 2009. Esercita la libera professione in Genova.



ABSTRACT

L'isolamento del campo è da tempo diventato concretamente la prima, fondamentale determinante della qualità e della durata dei nostri restauri adesivi. E l'odontoiatria adesiva ha ormai occupato la quasi totalità della nostra pratica quotidiana in restaurativa.

Avere nel proprio bagaglio tutte le conoscenze e le malizie per rendere questo approccio al restauro un momento fluido e privo di inconvenienti è assolutamente fondamentale.

Scopo di questo corso è proprio quello di sviscerare ogni singolo aspetto sulla diga di gomma e fornire i mezzi per rendere la sua applicazione rapida ed efficace.

Nella prima parte verranno puntualizzate le conoscenze di base per quanto riguarda lo strumentario e i materiali che debbono comporre il *trey* del conservatore.

Si passerà quindi all'esemplificazione dei vari passaggi operativi nella loro sequenza clinica e, una volta apprese le diverse tecniche di base, verranno trattate alcune modifiche dei materiali che possiamo attuare al fine di poter risolvere i casi più complessi; nonché i trucchi e le malizie frutto dell'esperienza di 35 anni di pratica clinica.

Importante sarà chiarire, attraverso tutti i vantaggi che questa tecnica offre, come essa possa essere accettata dal paziente e dall'operatore in quanto spartiacque di un'odontoiatria sicura, corretta e duratura.

L'ultima parte del corso riguarderà la gestione dell'isolamento del campo in endodonzia negli elementi gravemente compromessi e mostrerà, con numerosi casi clinici, come il pretrattamento endodontico sia esso stesso parte di un efficace isolamento del campo.

Programma del corso

Il corso si svolgerà dalle ore 9.30 alle 16.00, con pausa pranzo libera dalle ore 13.30 alle 14.00



Modalità iscrizione



WhatsApp
366 6985470



Chiamaci
010 5960362

Segreteria Organizzativa

e20 S.r.l. (Provider ECM n. 410)

Via A. Cecchi, 4/7 scala B

16129 Genova

Tel: +39 010 5960362

Email: corsi@e20srl.com

Web: e20srl.com

C.F. e P.I.: 01236330997



Sede del corso

HB AOSTA HOTEL

Via Malherbes, 18/A - 11100 Aosta (AO)

Quota

Costo: Corso: € 300 + IVA

Early booking entro 12 febbraio € 200 + IVA

MODALITÀ DI PAGAMENTO

- Bonifico bancario sul C/C e20 S.r.l.
BPER Banca Agenzia 7 - Genova
IBAN: IT58J0538701407000047048850
- On-line tramite il sito www.e20srl.com

Con il contributo incondizionato di:

 **COLTENE**

In caso di mancata partecipazione verrà effettuato un rimborso al netto dei diritti di Segreteria (50% della quota di iscrizione IVA compresa) solo se la disdetta scritta sarà pervenuta alla Segreteria entro e non oltre 15 giorni lavorativi prima dallo svolgimento dell'evento per comprovati motivi. Le iscrizioni saranno ritenute valide solo se accompagnate dalla quota di iscrizione o dalla ricevuta del bonifico.